



# GUIDE du CASI et des activités sociales

2024



Culture et Sport

Enfance - Jeunesse

Famille

Restauration

Associations

[www.casicheminots-auvni.fr](http://www.casicheminots-auvni.fr)



mutuelle  
**entraïn**

Optez pour une  
mutuelle engagée,  
solidaire, proche  
de vous



## Mutuelle Entrain, au plus près des cheminot(e)s depuis toujours.

Mobilisées au plus près de vous, nos équipes connaissent parfaitement vos besoins, que vous soyez en activité ou retraité(e). **Découvrez nos offres de bienvenue\*** et choisissez la formule adaptée à vos besoins.

 **4 formules**  
dans la gamme Classique

 **4 formules**  
dans la gamme 50 ans et +



Réalisez votre devis en ligne sur :  
**[www.mutuelle-entraïn.fr](http://www.mutuelle-entraïn.fr)**

  **0 809 40 54 54** Service gratuit + prix appel



\* Voir conditions offre de bienvenue sur notre site internet [mutuelle-entraïn.fr](http://mutuelle-entraïn.fr)  
Mutuelle régie par le livre II du code de la mutualité, SIREN 775 558 778.  
Crédits photos : Mutuelle Entrain-Freepik.

**\*A compter du 01/10/2023, pour tout devis réalisé entre le 01/10/2023 et le 31/01/2024 et adhésion avant le 31/03/2024, il sera pratiqué une remise tarifaire de **2 mois offerts**, pour les gammes F1, F2 et F3.**

## Présentation

### Sommaire

#### Présentation

Membres du CASI	4
Edito	5



#### Culture et Sport

Antenne - Siège	6
Bibliothèques	7
Billetterie et réductions	8
Activités sportives adultes	11



#### Enfance - Jeunesse

Relais	13
Voyage annuel enfants	19
Accueils de loisirs	20
Les colos du CCGPF	22



#### Famille

Vacances familles / Jeunes cheminots avec le CCGPF	23
Activités sociales et culturelles	24
Les gîtes	26
Arbres de Noël	28



#### Restauration

#### Associations cheminotes

Inscrivez-vous à notre newsletter pour recevoir toute l'actu du CASI :

[www.casicheminots-auvni.fr](http://www.casicheminots-auvni.fr)

## Membres du CASI



**Alexandre MIKLAS**  
CGT  
Secrétaire du CASI  
06 75 68 57 51  
secretaire@casi-auvni.fr



**Aurélie DEMOULIN**  
CGT  
Correspondante  
Cantal  
aurelie.demoulin@gmail.com



**Jean-Pierre OLIVIER**  
UNSA  
syndicat.clermont  
@unsa-ferroviaire.org



**Jérémy DEBATISSE**  
CGT  
Secrétaire adjoint Chargé  
du Patrimoine  
06 88 78 19 64  
secretaireadjoint@casi-auvni.fr



**Franck URBAIN**  
CGT  
Correspondant  
Allier  
urbainfranck@gmail.com



**Patrice JOURNET**  
SUD-Rail



**Mickaël FEBVRE**  
CGT  
Trésorier du CASI  
06 13 64 98 88  
tresorier@casi-auvni.fr



**Sarah DUPUIS**  
CGT  
Correspondante Allier  
sarah.dupuis@sncf.fr



**Manuel LOPES VIEIRA**  
SUD-Rail  
manuel.lopes-vieira@sncf.fr



**Hervé GONTHIER**  
CGT  
Correspondant  
Allier  
cgt-cheminots@wanadoo.fr



**Matthieu GUITTARD**  
UNSA  
matthieu.guittard  
@reseau.sncf.fr



**Eric BREZ**  
SUD-Rail  
eric.brez@sncf.fr



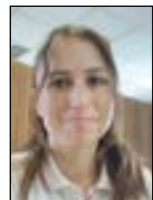
**Bruno SUCHOT**  
CGT  
Correspondant  
Nièvre  
bruno.sandra058@wanadoo.fr



**Cindy GAMELA**  
UNSA  
cindy.gamela  
@reseau.sncf.fr



**Sylvain DUVERT**  
SUD-Rail  
sudrail.clermont@gmail.com



**Floriane CASSOUX**  
CGT  
Correspondante  
Haute-Loire  
floriane.cassoux@sncf.fr



**Jean-luc TERLE**  
UNSA  
jean-luc.terle@sncf.fr



**Christophe CHEP**  
SUD-Rail  
christophechep@sfr.fr

## CASI DES CHEMINOTS AUVERGNE-NIVERNAIS

68 bis, avenue Edouard Michelin - 63100 CLERMONT-FERRAND  
Tél. : 04.73.98.24.54 - SNCF : 55 07 98  
E-mail : siege63@casi-auvni.fr - Site web : www.casicheminots-auvni.fr



Directeur de Publication : Alexandre MIKLAS | Rédaction : Alexandre MIKLAS | Coordination : Corinne PICHOT-CONCHON | Chargée de communication - communication@casi-auvni.fr  
Crédits publicité : ACEF, MIF, Mutuelle Entrain | Crédits photos : CASI des Cheminots / Pixabay | Mise en page - Impression : Rivet Presse Edition, Limoges



## Edito

Chèr.e.s Collègues,

Nous allons entrer dans une nouvelle année qui sera encore riche en termes d'activités sociales et culturelles et sportives.

La majorité en place a pris la décision de continuer à développer la proximité du CASI avec les cheminots, sur l'ensemble du territoire, afin de permettre au plus grand nombre de s'épanouir à travers nos activités.

Comme chaque année, vous pourrez découvrir dans ce guide les propositions d'activités pour l'année 2024, mais également nos différents lieux d'accueil, cantines et bien évidemment nos ALSH. Un focus est également fait sur nos associations sportives, culturelles et d'entraide, véritablement poumon de notre CASI. Elles véhiculent des valeurs de solidarité et d'entraide si chères aux cheminots, je vous invite à les rejoindre si ce n'est déjà fait.

La jeunesse et la famille restent une priorité pour notre CASI ; cette année, nous avons décidé d'innover pour nos mini séjours pour les 6 à 12 ans ; en effet, ils pourront s'essayer à de nombreuses activités en local, à des tarifs toujours abordables. Nous avons également décidé de renouveler les voyages solidaires au mois de juin ; celui-ci aura lieu dans le centre CCGPF du Verdon-sur-Mer du 14 au 17 juin. Là encore, le CASI joue pleinement son rôle en permettant l'accès aux vacances pour tous à des prix défiant toute concurrence. Pour preuve, le séjour en Crète a été complet en 15 jours, victime de son succès.

L'année 2023 a été marquée par une forte augmentation des denrées de nos restaurants ; nous avons fait le choix d'absorber une grande partie de celle-ci, afin de permettre aux cheminots de manger un repas copieux par jour à un prix correct.

Nos ALSH continueront d'accueillir vos enfants avec un programme permettant l'émancipation par la culture et le sport.

Nos bibliothèques permettent un accès à la culture à tous les cheminots. Véritable lieu de rencontre et de vie des cheminots, je vous invite à les investir.

Les différentes fêtes du CASI, qu'elles soient régionales ou locales, vous permettront de vous retrouver lors de moments festifs et conviviaux pour le plaisir des petits et des grands.

Vous l'aurez compris, nous continuons de développer les activités sociales et culturelles de proximité pour permettre un accès au plus grand nombre ; malgré tout, nous sommes aujourd'hui mis en difficulté financière par la SNCF. En effet, cette dernière refuse d'augmenter les dotations. Pour rappel, nous revendiquons qu'elles s'élèvent à 3 % de la masse salariale pour les actifs et 1 % pour les retraités ! Elles sont figées à 1,721 % depuis 1987 et uniquement pour les actifs.

Il est également impératif d'arrêter les suppressions de poste qui, au quotidien, nous mettent en difficulté pour produire un service public ferroviaire de qualité. Il est nécessaire de recruter et de former des cheminots avec des conditions sociales de haut niveau ! Il est également nécessaire d'augmenter les salaires, avec une inflation galopante, nous avons de plus en plus de difficulté à boucler les fins de mois !

Il est impératif d'arrêter l'ouverture à la concurrence qui va abaisser nos conditions de travail ou encore de stopper la discontinuité du FRET et l'externalisation du G.I.E. Optim'services, véritables aberrations à l'heure où nous avons besoin de retrouver une entreprise unique et intégrée !

Plus d'emplois et des meilleurs salaires auront pour effet d'augmenter les dotations versées à votre CASI et ainsi pérenniser et développer vos activités !

Je profite de ces quelques lignes pour être transparent avec vous au sujet des fluides (eau, gaz, électricité) que nous prélevons chaque année la SNCF. En 2 ans, cette somme a doublé, passant de 21 000 euros à 39 000 euros ! Cette situation est scandaleuse et vient nous priver de nombreux moyens financiers ! La SNCF doit revenir à la raison !

Vous l'aurez compris, les sujets sont nombreux, mais soyez assurés que la majorité en place fera tout pour préserver votre CASI. Malgré tout, je suis persuadé que si nous menons les combats ensemble de manière unie, nous pourrions inverser la tendance afin que la SNCF redevienne une entreprise publique de service public répondant aux besoins des usagers.

**Alexandre MIKLAS**

**Secrétaire du CASI Auvergne-Nivernais**

## Le Siège du CASI

68 bis, avenue Edouard Michelin  
63100 CLERMONT-FERRAND  
Tél. : 04 73 98 24 54 - Tél. SNCF : 55 07 98  
siege63@casi-avni.fr

**Responsable Accueil : Brigitte PLANCHE**

Ouverture au public :

Lundi : 8h30/12h00  
Mardi : 8h30/12h00 - 13h30/17h00  
Mercredi : 8h30/12h00  
Jeudi : Mardi : 8h30/12h00 - 13h30/17h00  
Vendredi : 8h30/12h00

### SERVICES ADMINISTRATIFS DU CASI

**Frédéric TOURET**

Directeur  
direction@casi-avni.fr

**Corinne PICHOT-CONCHON**

(Secrétariat des élus, Communication)  
Tél. : 04 73 98 24 50  
communication@casi-avni.fr

**Christine ISSARTEL**

(Comptabilité)  
Tél. : 04 73 98 24 58  
comptabilite@casi-avni.fr

**Marielle HUGON**

(Gestion Paie/Comptabilité)  
Tél. : 04 73 98 24 55  
paie@casi-avni.fr / comptabilite@casi-avni.fr

**Jérôme GALLERAND**

(Responsable Patrimoine)  
Tél. : 06 82 32 93 95  
patrimoine@casi-avni.fr

## Lecteur isolé ?

Une solution...

## La BCPC, un service unique

Rattachée au Service du Livre et des Bibliothèques (SLB) au CCGPF, la Bibliothèque Centrale de Prêt par Correspondance (BCPC), permet à des cheminots isolés et à leur famille d'emprunter des livres grâce à un système d'acheminement des colis vers les gares et les points d'accueil. La BCPC dispose d'un catalogue de 39 000 titres soit 135 000 volumes.

Liste des nouveautés  
en ligne de la BCPC !

## Antenne locale

**NIÈVRE**

Hôtel du Nivernais  
1, avenue Louis Fouchère  
58640 Varennes-Vauzelles  
Tél. : 03 86 57 55 84  
antenne58@casi-avni.fr

**Permanences au public :**

Lundi – mardi – jeudi : 13h30/17h00 (Antenne)  
Mercredi : 9h00/12h00 – 13h30/17h00 (Bibliothèque)  
Vendredi : 9h00/14h00 (Bibliothèque)



## Le service du livre / Fonds Cheminot

Le SLB possède un fonds spécialisé dans le domaine ferroviaire.

Avec 5000 documents, c'est un large éventail d'ouvrages témoignant de la culture ferroviaire en privilégiant l'approche sociale et historique des métiers et du personnel.



## BCPC / SLB

140, rue de Bercy - 75012 Paris  
Tél. 01 43 45 51 19 ou 51 04 98  
bcpc@ccgpfcheminots.com  
http://slb.ccgpfcheminots.fr/

## Bibliothèques

### Points Relais du CASI

Les 7 bibliothèques, lieux de rencontres et de découvertes, vous accueillent par un service chaleureux, de qualité, dans un esprit de partage et d'échange. De la revue au dictionnaire, du roman à la bande dessinée, de l'album au documentaire...

Venez profiter de ce patrimoine cheminot dès la prime enfance, et ce, jusqu'à l'âge d'or.

L'action culturelle en bibliothèque, c'est aussi : les expos, l'heure du conte, les ateliers d'écriture, les rencontres d'auteurs... Enfin, la billetterie regroupant loisirs et culture : entrées de parcs, cinémas, spectacles, pièces de théâtre... à tarif préférentiel.

Pour 2024, des permanences livres à Langeac et Vichy vont être mises en place cette année.

### AURILLAC

**Christine BOUDERGUE**

52, rue du Cayla - 15000 AURILLAC  
Tél. : 04 71 48 11 83  
bibliothequeaurillac@casi-avni.fr  
Mardi : 13h15/17h15  
Mercredi - jeudi : 9h00/12h00 - 13h15/17h15  
Vendredi : 13h15/17h15

### CLERMONT-FERRAND

**Thomas URBANOWSKI**

Centre Social Michel Ricou  
5, rue Guynemer - 63000 CLERMONT-FERRAND  
Tél. : 04 73 90 89 31  
bibliothequeclermontferrand@casi-avni.fr  
Lundi : 12h00/16h30  
Mardi : 11h00/17h30  
Mercredi : 11h00/18h00  
Jeudi : 11h00/17h30  
Vendredi : 12h00/14h30

### LE PUY

**Viviane PAGE**

Place du Général Leclerc - 43000 LE PUY  
Tél. : 04 71 02 65 96  
bibliothequelepuycasi-avni.fr  
Mardi : 10h30/13h00  
Mercredi - jeudi : 10h30/13h00 - 14h00/18h00  
Vendredi : 10h30/13h00

### MONTLUÇON

**Laurine MILLAN**

Cour de la Gare - 03100 MONTLUÇON  
Tél. : 04 70 03 52 44 - SNCF : 55 52 44  
bibliothequemontlucon@casi-avni.fr  
Mercredi : 13h00/18h00  
Jeudi : 10h00/13h00 - 14h30/16h30

### PRÊT GRATUIT DE LIVRES

sur un délai de 15 jours, renouvelable à la demande.

### MOULINS

**Corinne GARDETTE**

10, rue Philippe Thomas - 03000 MOULINS  
Tél. : 04 70 20 59 58  
bibliothequemoulins@casi-avni.fr  
Mercredi : 10h00/16h30  
Jeudi : 10h00/16h30

### ST-GERMAIN-DES-FOSSÉS

**Elise GADAY**

Rue du Bel Horizon - 03260 ST-GERMAIN-DES-FOSSÉS  
Tél. : 04 70 58 13 25  
bibliothequestgermaindesfosses@casi-avni.fr  
Lundi : 11h00/13h00 – 14h30/17h00  
Mercredi : 11h00/13h00 – 14h30/17h00  
Vendredi : 11h00/13h00 – 14h30/17h00

### VARENNES-VAUZELLES

**Marion LAGARRIGUE**

Hôtel du Nivernais  
1, avenue Louis Fouchère - 58640 VARENNES-VAUZELLES  
Tél. : 03 86 57 07 07  
bibliothequevauzelles@casi-avni.fr  
Lundi - mardi : 13h30/17h00  
Mercredi : 9h00/12h00 - 13h30/17h00  
Jeudi : 13h30/17h00  
Vendredi : 9h00/14h00

Découvrez les nouveautés et les  
« coups de cœur » de vos bibliothécaires  
sur le site du CASI  
[www.casicheminots-avni.fr](http://www.casicheminots-avni.fr)



## Billetterie et Réductions

En fonction des opportunités locales, une billetterie culturelle ou sportive a été développée au sein du CASI. Des tarifs préférentiels sont obtenus par le CASI, rapprochez-vous de vos points d'accueil pour en connaître les modalités. Vous retrouverez toute la billetterie/réductions sur la plaquette du CASI et sur le site internet [www.casicheminots-avni.fr](http://www.casicheminots-avni.fr)

**ATTENTION!** Pour bénéficier des activités & réductions et obtenir votre carte du CASI, la fiche d'adhésion au CASI est obligatoire.

### Spectacles & évènements



#### Billetterie en vente dans vos points d'accueil (antenne locale - bibliothèques - siège)

- Concerts & spectacles par Arachnée - Les Derniers Couchés - La Coopérative de Mai - Filprod - Becker's Production
- Spectacles à l'Opéra Théâtre de Clermont-Fd
- Spectacles à l'Opéra Théâtre de Vichy
- Festival de Jazz en tête - Festival du Court Métrage (Clermont-Fd)
- Festival d'Ambert
- Saison Culturelle d'Issoire - Sémaphore (Cébazat)
- Le Prisme (Aurillac)
- Centre Culturel (Le Puy)
- Maison de la Culture de Nevers & Agglomération
- Festival des Nuits de St-Jacques (Le Puy)
- Festival des Brumes (Ste-Sigolène)
- Centre Athanor
- Festival du Printemps de Bourges
- Festival Europavox

#### Réduction sur présentation carte SNCF ou CASI

- Centre Lyrique Auvergne (Clermont-Fd)
- Théâtre La Petite Gaillarde (Clermont-Fd)
- Théâtre Le Valet de Cœur (Clermont-Fd)
- Café-théâtre « Défoncé de rire » (Clermont-Fd)
- La Comédie de Clermont-Fd
- Petit Théâtre de Vallière (Clermont-Fd)
- Traces de vie (Clermont-Fd)
- La 2Deuche (Lempdes)
- La Baie des Singes (Cournon)
- Accès Soirs (Riom)
- La Puce à l'Oreille (Riom)
- Théâtre de Châtel-Guyon
- Espace du Moulin de l'Etang (Billom)
- Le Back Step Théâtre (Vichy)
- Centre Culturel Valéry Larbaud (Vichy)
- Le Geyser (Bellerive-sur-Allier)
- Théâtre Municipal (Moullins)
- Yzeurespace (Yzeure)
- Isléa Avermes (Avermes)
- Théâtre Municipal (Aurillac)
- Théâtre Municipal « Le Petit Théâtre » (Nevers)
- Comédie des Volcans (code Promo à demander au siège du CASI)
- La Cour des trois coquins (Clermont-Fd)

### Cinémas

#### Billetterie en vente dans vos points d'accueil (antenne locale - bibliothèques - siège)

- Pathé Aubière (ex Ciné Dôme) - Ciné Jaude - Ciné Capitole - CGR Le Paris - CGR Les Ambiances - CGR Val Arena (Clermont-Fd) - Arcadia (Riom) - Modern (Issoire)
- Le Palace (Montluçon) - CGR (Moullins) - L'étoile Palace (Vichy)
- Le Cristal/Cinewest (Aurillac)
- Ciné Dyke (Le Puy) - Le Paris (Brioude)
- Le Mazarin/Cinewest (Nevers)



### Musées & sites touristiques



#### Contremarques à retirer au siège du CASI

- Volcan de Lemptegy (St-Ours)
- Grotte de la Pierre (Volvic)

#### Billetterie en vente uniquement au siège du CASI, Antenne et bibliothèques de l'Allier

- Centre National du Costume de Scène (Moullins)

#### Billetterie en vente uniquement au siège du CASI, Antenne et bibliothèque de Varennes-Vauzelles

- Château de Guédelon (Treigny)

#### Réduction sur présentation de la carte SNCF ou CASI

- Musée de la Céramique (Lezoux)
- ASM Expérience (Clermont-Fd)
- Musée l'Aventure Michelin (Clermont-Fd)
- Street Art City (Lurcy-Lévis)
- Arboretum de Balaine (Villeneuve-sur-Allier)
- Panoramique des Dômes
- Gentiane Express (Bort-les-Orgues)
- Musée Mupop (Montluçon)
- Musée vivant du Cheval de Trait (Pradelles - Haute-Loire)
- Parc du Chat Botté (Pradelles - Haute-Loire)
- Musée de l'Ecole du Vent (St-Clément - Ardèche)
- Musée Archéologique de Gergovie (La Roche Blanche)
- Manoir de Veygoux (Charbonnières-les-Varennes)
- Château de la Batisse (Chanonat)
- Téléphérique du Sancy

## Loisirs & Parcs

### Billetterie en vente dans vos points d'accueil (antenne locale - bibliothèques - siège)

- Bowling B. Bowl (Clermont-Fd)
- Bowling Odyssée (St-Christophe/Dolaison)
- Laser Games (St-Christophe/Dolaison)
- Bowling (Montluçon)
- Bowling (Marzy)
- Laser Games - Battle Laser (Clermont-Fd)
- Karting Sarron (Clermont-Fd)
- Karting (Magny-Cours)
- Karting (Marcellat-en-Combraille)
- Patinoire (Clermont-Fd)
- Anatolia Parc (Orcet)
- Youpi Parc (Clermont-Fd)
- Parc Mirabel (Clermont-Fd)
- Parc Fenestre (La Bourboule)
- B'UP (Clermont-Fd)
- Royal Kids (Aubière)
- FUN PARC AVENTURE (Gimouille - Nièvre)
- Crazy Jump Parc (Cusset)
- Vertical Limit (Vichy)
- Kizou Aventures (Vichy)
- Kizou Aventures (Clermont-Fd)
- Tom & Lili - Magic Boulevard (Marzy)
- Pêche - Etangs de Mezel (63) - Epiry (58)
- Trophée Andros
- Forfaits Ski Le Mont-Dore - Super Besse
- Parc Le Pal (Dompierre-sur-Besbre)
- ZooParc de Beauval (en vente uniquement au siège, antenne et bibliothèque de V-Vauzelles).
- Parc Miny'Toons/Ninja'Toons (Aurillac)
- Xtrem Aventure de la Biche (Super Besse)
- FlyinClermont (chute libre indoor Clermont-Fd)

### Billetterie en vente uniquement au siège du CASI

- Parc Animalier d'Auvergne
- Vulcania
- Parc Astérix
- Futuroscope
- Parc Disneyland
- Musée Grévin
- France Miniature
- Marineland
- Gouffre de Padirac

## Centres aqualudiques / Piscines



### Billetterie en vente dans vos points d'accueil (antenne locale - bibliothèques - siège) ou participation

- Clermont Communauté (Chamalières - Clermont-Fd - Cournon - Lempdes)
- Stade Aquatique de Vichy Communauté (Cusset - St-Germain-des-Fossés - St-Yorre - Mayet de Montagne - Bellerive-sur-Allier) - Espace Aqualudique l'Ovive de Moullins
- Espace Aquatique Amphélia à Imphy - Centre Ilot Corail (Varennes-Vauzelles) - Piscine Aquabalt (Nevers)
- Centre Aqualudique (Aurillac) - Piscines (St-Flour - Mauriac)
- Centre Aqua Passion (Lavoûte-sur-Loire) - La Vague (Puy) - Piscine Bien-être (St Paulien) - Piscine (Craponne-sur-Arzon) - Piscine Aquabulle (Brioude) - Piscine (Langeac)
- Piscines de Riom - Billom : réduction sur présentation de la carte CASI / SNCF

**Pour les piscines de la Haute-Loire et du Cantal, vous renseignez auprès des bibliothécaires.**



### Réduction sur présentation de la carte SNCF ou CASI

- KidiSPORT Parc (Lempdes)
- L'île O Loisirs (Mozac)
- Acro Fun - Ecole de Voile - Accrobranche (Aydat)
- Funcross Electrique
- Vélorail des Volcans (Espirat)
- Canoë Sioule Aventure (Menat)
- Sioule Loisirs.com (Canoë - VTT électrique) (Pont de Menat)
- Poney-Club des Thénauuds (Neuilly-le-Réal)
- Louvrié des montagnes - Randonnées (Clermont-Fd)
- Escape Hunt - Spy Escape - Virtual Room - Sensas (Clermont-Fd)
- L'Abri Escape Game (Issoire)
- Absolu Parapente (Puy-de-Dôme)
- Aéro Parapente (Puy-de-Dôme)
- Parachute Paris-Nevers (Marzy)
- Branché Aventure (Sidaillies)
- Parc Accro-Sioule (Echassières)
- Forfaits Ski alpin (Le Lioran)
- Forfaits Ski de fond (Sancy - Chastreix)
- Lily'Land (Taulhac - Le Puy)
- Doudou Park (Yssingeaux)
- Vélorail de Pradelles
- Lugik Parc aux Etables
- Sportival Haut-Allier
- TAKAMAKA (Clermont-Fd)
- Chouette Parc - Pessade Aventures (Saulzet le Froid)
- Parc Accrobranche du Mont-Dore
- La tyrolienne à virages (Mont-Dore)
- Parc Paléopolis (Gannat)
- La Roulotte à énigmes (Escape Game Mobile)
- CINSENS Escape Game (Aurillac)
- STEAM Escape Game (Vichy)
- ICOO Games & Events (Nevers)
- Parc Aventure Les Z'Accrochés (Sauvigny-les-Bois)

## Billetterie et Réductions

### Sports & Bien-être



#### Billetterie en vente dans vos points d'accueil (antenne locale – bibliothèques – siège)

- Royatonic - Sveltic-Squash - ACCES Padel (Malauzat-Lempdes)
- Sauna - jacuzzi - hammam - Aqualudique (Montluçon)
- AF PARK (Aurillac)

#### Réduction sur présentation carte SNCF ou CASI

- Core Fitness (Clermont-Fd) - Fitness Park (Aubière) - Elancia (Le Brézet - Aubière - Courmon - Riom - Montluçon - Aurillac) - Appart Fitness (Clermont-Fd - Courmon) - Keep

Cool (Clermont-Fd) - Energym (Aubière) - Wellness Sport (Clermont-Fd) - O'Zone Aqua Centre (Clermont-Fd) - Le Temple du Sport (Vichy)

- CrossFit (Aurillac)
- Vita Liberté (Le Puy) - Tropic Fitness (Cohade) - Keep Cool (Le Puy) - Form-Wellness (St-Christophe/Dolaizon)
- Club Vert (Nevers - Cosne - Decize - Moulins - Vichy)
- Thermes de Bourbon-l'Archambault
- Thermes de Nérès-les-Bains (carte de réduction à la bibliothèque de Montluçon)

### Location Prêt de salle

- Salle du Diéat - Barnum à Montluçon : réservation auprès de la bibliothèque
- Salle des Isles à St-Germain-des-Fossés : réservation auprès de la Bibliothèque
- Salle du restaurant d'entreprise « La Satellite » : réservation auprès de l'Antenne Locale
- Salle Polyvalente - Centre Social Michel Ricou à Clermont-Fd (pour départ en retraite / réunions de travail...): réservation au siège du CASI

### Achats groupés

- Chocolats de Noël (se renseigner auprès des points d'accueil du CASI)
- Madeleines Bijou (se renseigner auprès des points d'accueil du CASI)
- Parfumerie Europe - (se renseigner auprès des points d'accueil du CASI)
- Miel du Rucher des Cheminots (en vente à la bibliothèque de Montluçon)
- Abonnements aux revues Cadeau Lire (commande auprès du siège du CASI)
- Commande de vins auprès de Domaines & Villages (2 fois/an - commande en ligne)
- Couette Abeil (se renseigner auprès de la bibliothèque d'Aurillac)
- Carte des commerçants G.C.E.B.P. 43 (à retirer auprès de la bibliothèque du Puy)
- Bijoux Victoria (bibliothèque du Puy)
- Ô Saucisses du Nivernais (viande de bœuf, porc, saucisses au détail et colis)
- Saucissons VDS (commande auprès de l'antenne de Nevers)



## Gymnastique d'Entretien

### ALLIER MONTLUÇON

Salle Polyvalente  
Maison des Cheminots  
03000 MONTLUÇON

Renseignements auprès de la bibliothèque de Montluçon  
Tél. : 04 70 03 52 44 - SNCF : 55 52 44

**Animatrice : Nathalie RACLIN-MULLER**

Lundi : 9h45/10h45  
Mardi : 14h45/15h45 (gym douce)  
Mercredi : 10h45/11h45  
Vendredi : 9h15/10h15  
13h45/14h45

Pour les sites de **Moulins, Vichy, St-Germain-des-Fossés** : participation du CASI de 27 € aux frais d'inscription dans un club ou une association de gymnastique volontaire pour les cheminots et ayants droit (actifs / retraités).

Pour les modalités, se rapprocher des bibliothèques de Moulins et de St-Germain-des-Fossés.

### CANTAL - HAUTE-LOIRE - NIÈVRE

Participation du CASI de 27 € aux frais d'inscription dans un club ou une association de gymnastique volontaire pour les cheminots et ayants droit (actifs / retraités). Pour les modalités, se rapprocher des bibliothèques d'Aurillac, du Puy et de l'antenne de Varennes-Vauzelles.



### PUY-DE-DÔME CLERMONT-FERRAND

Salle de danse (2<sup>e</sup> étage)  
Centre Social Michel Ricou  
5, rue Guynemer  
63000 CLERMONT-FERRAND

Renseignements auprès du siège du CASI

Tél. : 04 73 98 24 54 - SNCF : 55 07 98

**Animatrice : Nathalie MOORE**

Lundi : 12h00/13h00  
13h45/14h45  
Mardi : 9h30/10h30  
Jeudi : 12h00/13h00  
13h45/14h45

### TARIF ANNUEL SAISON 2024\*

Cheminots et ayants droit (actifs/retraités) : 29 €

Fin des cours : jeudi 13 juin 2024

## RETROUVEZ TOUTES VOS ACTIVITÉS SOCIALES DANS LA GAZETTE DU CASI (PROCHAIN NUMÉRO COURANT MARS) ET SUR VOS AFFICHAGES CHANTIERS



Pour tout renseignement complémentaire,  
contacter le siège du CASI : 04 73 98 24 54

\* tarif susceptible d'évoluer à la rentrée

### PERMANENCE JURIDIQUE GRATUITE

le 2<sup>e</sup> vendredi de chaque mois de 14 h à 16 h sur inscription auprès du siège du CASI

# Projet Cheminots 2024



**Vous avez un projet sportif ou culturel ?  
Le CASI Auvergne-Nivernais le co-finance  
à hauteur de 50% par cheminot !  
(À concurrence de 100€ par cheminot)**

- Le «Projet cheminots» est mis en place afin de promouvoir l'émancipation des cheminots par le sport et la culture dans des projets collectifs.
- Les projets doivent comporter une dimension culturelle ou sportive en lien avec les orientations du CASI Auvergne-Nivernais.
- Les projets doivent concerner un groupe d'au minimum 3 agents actifs (une majorité de cheminots pour un groupe) dépendant du périmètre du CASI Auvergne-Nivernais, avec ou sans ayant droit et retraités cheminots.
- Le CASI Auvergne-Nivernais, après validation du projet, apporte une aide financière de 50% du montant total du projet, à hauteur de 100€ maximum par cheminot (actif, retraité et ayant droit participants). Cette contribution est attribuée par cheminot, une seule fois par année.
- La somme sera réglée par virement bancaire à chaque cheminot (actif ou retraité).



**Dossier et inscriptions à partir du 15 janvier 2024  
auprès des points d'accueil du CASI  
et sur le site [www.casicheminots-auvni.fr](http://www.casicheminots-auvni.fr)**



## Enfance Jeunesse

### Les Vacances Enfance-Jeunesse

En France, un enfant sur trois ne part jamais en vacances, ce temps libre ne peut et ne doit pas être négligé, tant il est riche de potentialités le plus souvent livré aux appétits marchands. Il est présenté comme une rupture ou une parenthèse dans la vie scolaire, familiale ou sociale.

Les cheminot(e)s et leurs familles ne sont pas en dehors de cette réalité, c'est pourquoi le CASI organise des séjours, des journées à thèmes, des journées en accueil de loisirs... En somme, des moments privilégiés d'enrichissement, d'épanouissement et de découverte.

En 2023, 220 enfants de cheminot(e)s de la région ont pu partir soit en mini séjour, soit en centre de vacances, soit en séjour linguistique grâce à l'action conjointe et coordonnée du CASI et du CCGPF.



	Zone A - Auvergne - Nièvre (Académies Clermont-Ferrand - Dijon)	
Hiver 2024	Fin des cours : samedi 17 février 2024	Reprise des cours : lundi 4 mars 2024
Printemps 2024	Fin des cours : samedi 13 avril 2024	Reprise des cours : lundi 29 avril 2024
Été 2024	Fin des cours : samedi 6 juillet 2024	Reprise des cours : lundi 2 septembre 2024
Toussaint 2024	Fin des cours : samedi 19 octobre 2024	Reprise des cours : lundi 4 novembre 2024
Noël 2024	Fin des cours : samedi 21 décembre 2024	Reprise des cours : lundi 6 janvier 2025

### Hiver 2024

13 janvier - 20 janvier - 3 février - 10 février - 17 février - 9 mars  
(soit 6 sorties)

#### « Samedis Neige » au Lioran

**Effectif/séjour :** 20 enfants maximum

**Lieu :** Station du Lioran

**Activités :** Initiation & perfectionnement au ski alpin

**Encadrement :** Cheminots bénévoles expérimentés

**Sortie à la journée – Repas tiré du sac !**

**Tarif :** 6 € par enfant – Gratuité pour le 3<sup>e</sup> enfant

(Tarif comprenant le forfait, remontées mécaniques, prêt de matériel).



Renseignements et inscriptions auprès de la bibliothèque d'Aurillac : Tél. : 04 71 48 11 83

### Relais - Hiver 2024

Du samedi 17 février au samedi 24 février 2024

#### Ski de piste / snowboard dans les Alpes

**Effectif/séjour :** 40 enfants

**Hébergement :**

Centre Les Mainiaux implanté au cœur de la station

**Lieu :** Centre Les Mainiaux – Le Collet d'Allevard (38580)

**Activités :** 2 heures de ski/jour avec moniteurs de l'E.S.F. (du dimanche au vendredi) - snowboard - raquettes - luges...

**Encadrement :**

• Directeur BAFFD

• animateurs BAFA

• Assistant sanitaire.



Tarif en fonction du quotient familial

Activités	T1	T2	T3	T4	T5	T6	T7	Coût réel de l'activité
SÉJOUR SKI DE PISTE	158 €	218 €	278 €	348 €	418 €	478 €	528 €	693 €

Renseignements et inscriptions auprès du siège du CASI – Tél : 04 73 98 24 54

## Relais - Printemps 2024

### Les explorateurs à Saint-Genès-Champanelle

Du dimanche 14  
au samedi 20 avril 2024

6/12  
ans

**Effectif/séjour :** 5

**Lieu :**

Château de Theix à Saint-Genès-Champanelle (63122)

**Activités :**

En tant que vrai aventurier, tu devras te repérer dans la forêt à l'aide de ta carte et de ta boussole et aussi des éléments qui t'entourent. D'indices en indices, un jeu de piste te permettra d'aiguiser ton sens de l'observation et de l'écoute de l'environnement. Tu apprendras à construire ta cabane en plein cœur de la forêt, elle deviendra le repère de ton équipe. Tu pourras également réaliser des œuvres éphémères en utilisant les ressources et les matériaux naturels.

**Hébergement :** en chambre de 2 à 6 - plusieurs salles à manger - très belles salles d'activités.

**Encadrement :**

1 directeur BAFD – animateurs brevetés d'Etat –  
1 animateur titulaire du PSC1



### Cirque & poney à Saint-Genès-Champanelle

Du dimanche 14 au  
samedi 20 avril 2024

6/12  
ans

**Effectif/séjour :** 5

**Lieu :**

Château de Theix à Saint-Genès-Champanelle (63122)

**Activités :**

**Le Cirque :** Si tu aimes les spectacles, la musique, tu vas découvrir plein d'activités comme le jonglage, jouer avec des balles, des foulards, des anneaux, des bâtons, seul ou à plusieurs pour que ce soit encore plus drôle. Peut-être oseras-tu te lancer dans la construction de pyramides humaines pour trouver une position d'équilibre à plusieurs. Le cirque, c'est aussi, des costumes, du maquillage, des déguisements. La vie d'artiste t'attend. En piste !

**Soin des poneys :** Tu pourras t'occuper quotidiennement de tes nouveaux compagnons, présents sur le centre : les nourrir, les nettoyer et leur faire des nattes. Ton animateur spécialisé sera près de toi afin que tu puisses les monter et t'essayer, pourquoi pas, à tes figures d'équilibriste.

**BMX :** à travers différents parcours, tu t'amuseras à faire du BMX afin de travailler ta notion d'équilibre. Figure, slalom, vitesse aucune limite pour un maximum de fun !

**Hébergement :** en chambre de 2 à 6 - plusieurs salles à manger - très belles salles d'activités.

**Encadrement :**  
1 directeur BAFD – animateurs brevetés d'Etat –  
1 animateur titulaire du PSC1



## Relais - Printemps 2024

### Légende & équitation médiévale à Saint-Nectaire

Du dimanche 14  
au samedi 20 avril 2024

6/12  
ans

**Effectif/séjour :** 5

**Lieu :** Manoir du Vignin à Saint-Nectaire (63710)

**Activités :**

Les jeux de rôle te permettront de laisser place à ta créativité et à ton imagination. Tu pourras choisir et/ou créer ton costume mais aussi tes accessoires de quoi de te laisser envoûter dans le monde des princesses et chevaliers.

**Poneys :** Tu pourras pratiquer en initiation cette activité. Profiter pleinement de la nature mais également participer à l'alimentation et au pansage des animaux.

**Visite du Château de Murol et la Cité médiévale de Besse :** Tu feras un voyage dans le temps à travers la visite de ce lieu rempli d'histoire entre ses tours et ses remparts. Tu assisteras à différentes animations médiévales selon la programmation du Château (tournois, histoires contées), visite ludique de la ville médiévale de Besse.

**Banquet médiéval** lors d'une soirée festive avec produits locaux et animation. Veillées, contes et légendes médiévales chaque soir.

**Hébergement :**

en chambre de 2 à 6 - plusieurs salles à manger - très belles salles d'activités.

**Encadrement :**

1 directeur BAFD – animateurs brevetés d'Etat –  
1 animateur titulaire du PSC1



### Les jeux olympiques de Saint-Nectaire

Du dimanche 14  
au samedi 20 avril 2024

6/12  
ans

**Effectif/séjour :** 5

**Lieu :** Manoir du Vignin – Saint-Nectaire (63710)

**Activités :**

Ce séjour te plongera immédiatement dans l'univers des Jeux Olympiques et tu deviendras un vrai champion en remportant la médaille d'or. Qui dit Jeux Olympiques, dit Epreuves ! Tu affronteras tes copains dans de multiples activités sportives.

**Epreuves en piscine** avec des tournois de water-polo dans la piscine couverte et chauffée du centre.

**Jeux à poneys :** Place au Pony-Games, en équipe ou en solo, deviens un vrai cavalier ! Un parcours d'obstacles et des épreuves d'agilité t'attendent.

**BMX :** C'est à travers de différents parcours en BMX que tu dépasseras tes limites. Slaloms, vitesse, courses, tout est fait pour avoir un max de sensations et de souvenirs pleins la tête.

**Carabine laser :** On t'attend au stand de tir de carabine laser, un sport autrement appelé biathlon.

**Jeux de cohésion :** C'est en équipe que tu devras faire preuve de courage pour affronter tes adversaires au badminton ou l'ultimate : sport qui consiste à faire progresser le frisbee pour marquer des points.

**Hébergement :** en chambre de 4 à 8 lits – salle à manger avec cheminée – très belles salles d'activités – piscine couverte et chauffée.



**Encadrement :**  
1 directeur BAFD – animateurs brevetés d'Etat –  
1 animateur titulaire du PSC1



## Relais - Printemps 2024

### Petits tritons à Saint-Nectaire

Du dimanche 14 au samedi 20 avril 2024

**Effectif/séjour :** 5

**Lieu :** Manoir du Vignet – Saint-Nectaire (63710)

**Activités :**

Pour que l'été prochain, tu puisses être à l'aise comme un poisson dans l'eau...

**Piscine :** 5 séances où tu te sentiras comme un poisson dans l'eau après cette immersion amusante dans le monde aquatique. Tu évolueras à ton rythme dans des ateliers proposés, ce qui te permettra d'acquérir une indépendance au sein de l'eau. Et comme tout effort est récompensé, tu seras fier de repartir avec ton diplôme de meilleur nageur de Saint-Nectaire.

Cette approche a lieu dans la piscine couverte et chauffée du centre sous la conduite de notre surveillant de baignade. Au cœur du village, tu visiteras les fontaines pétifiantes de St Nectaire : escapade souterraine à la découverte des sources chaudes...

**Hébergement :** en chambre de 4 à 8 lits – salle à manger avec cheminée – très belles salles d'activités – piscine couverte et chauffée.

**Encadrement :** 1 directeur BAFD – animateurs brevetés d'Etat – 1 animateur titulaire du PSC1



6/12 ans

Tarifs en fonction du quotient familial

Séjours de Printemps	Coût réel	T1	T2	T3	T4	T5	T6	T7
LES EXPLORATEURS	590 €	169 €	213 €	256 €	309 €	349 €	395 €	434 €
CIRQUE & PONEY								
LÉGENDE & EQUITATION								
LES JEUX OLYMPIQUES								
PETITS TRITONS								

■ Tarifs dégressifs pour les familles ayant plusieurs enfants inscrits en relais : – 10 % pour le 2<sup>e</sup> enfant, moins 20 % pour le 3<sup>e</sup> enfant. ■ Totalité du règlement exigible à l'inscription. ■ Possibilité de règlements échelonnés en accord avec le Service Activités Sociales du CASI

Date limite d'inscription des séjours de printemps 2024 : 12 février 2024

## Relais - Eté 2024

### Les explorateurs à Saint-Genès-Champanelle

Du dimanche 7 juillet au samedi 13 juillet

**Effectif/séjour :** 5

**Lieu :** Château de Theix à Saint-Genès-Champanelle (63122)

**Activités :** En tant que vrai aventurier, tu devras te repérer dans la forêt à l'aide de ta carte et de ta boussole et aussi des éléments qui t'entourent. D'indices en indices, un jeu de piste te permettra d'aiguiser ton sens de l'observation et de l'écoute de l'environnement. Tu apprendras à construire ta cabane en plein cœur de la forêt, elle deviendra le repère de ton équipe. Tu pourras également réaliser des œuvres éphémères en utilisant les ressources et les matériaux naturels.

**Hébergement :** en chambre de 2 à 6 - plusieurs salles à manger - très belles salles d'activités.

**Encadrement :** 1 directeur BAFD – animateurs brevetés d'Etat – 1 animateur titulaire du PSC1



6/12 ans

Tarifs en fonction du quotient familial

Séjours Eté	Coût réel	T1	T2	T3	T4	T5	T6	T7
LES EXPLORATEURS	610 €	196 €	240 €	283 €	336 €	379 €	422 €	461 €
LES JEUX OLYMPIQUES								
PETITS FERMIERS								

■ Tarifs dégressifs pour les familles ayant plusieurs enfants inscrits en relais : – 10 % pour le 2<sup>e</sup> enfant, moins 20 % pour le 3<sup>e</sup> enfant. ■ Totalité du règlement exigible à l'inscription. ■ Possibilité de règlements échelonnés en accord avec le CASI

Date limite d'inscription des séjours Eté 2024 : 12 avril 2024

## Relais - Eté 2024

### Les jeux olympiques de Saint-Nectaire

Du dimanche 7 juillet au samedi 13 juillet

**Effectif/séjour :** 5

**Lieu :** Manoir du Vignet – Saint-Nectaire (63710)

**Activités :**

Pour cette occasion, le centre se transforme en véritable village olympique. Après avoir effectué les équipes, créer ton hymne voire même une chorégraphie de victoire ! Ce sera avec toute ton équipe une semaine sous le signe de partage, d'entraide, de collaboration et de respect. Prépare le village Olympique pour la cérémonie d'ouverture : création de drapeaux, fabrication de médaille ou encore créé ta mascotte ; Après le défilé de toutes les équipes ; prépare toi à vivre différentes expériences sportives.

**Epreuves en piscine** avec des tournois de water-polo dans la piscine couverte et chauffée du centre.

**Jeux à poneys :** En équipe ou en solo, deviens un vrai cavalier ! Un parcours d'obstacles et des épreuves d'agilité t'attendent.

**BMX :** C'est à travers différents parcours en BMX que tu dépasseras tes limites. Slaloms, vitesse, courses, tout est fait pour avoir un max de sensations et de souvenirs pleins la tête.



**Jeux de cohésion :** C'est en équipe que tu devras faire preuve de courage pour affronter tes adversaires autour de multiples défis préparés par les animateurs : entre sports collectifs, jeux d'adresse ou de vitesse.

**Hébergement :** en chambre de 4 à 8 lits – salle à manger avec cheminée – très belles salles d'activités – piscine couverte et chauffée.

**Encadrement :** 1 directeur BAFD – animateurs brevetés d'Etat – 1 animateur titulaire du PSC1

6/12 ans

### Petits fermiers à Saint-Nectaire

Du dimanche 7 juillet au samedi 13 juillet

**Effectif/séjour :** 5

**Lieu :** Manoir du Vignet – Saint-Nectaire (63710)

**Activités : Ferme pédagogique :** Lapins, poules, moutons n'attendent que toi ! Chaque jour, tu pourras t'occuper d'eux, de leur « maison » et découvrir leur mode de vie.

**Visite d'une ferme laitière :** après une promenade à travers la forêt, tu rejoindras la ferme laitière pour y découvrir l'élevage des vaches, la traite du lait et les différentes étapes de fabrication du fromage.

**Potager :** Dans le potager du centre, tu cultiveras salades, carottes et autres légumes. Tu apprendras aussi à t'occuper du potager où tu découvriras comment poussent fruits et légumes, sous terre sur plants, dans un buisson.

**Poneys :** balades à poneys seront au programme ; nous t'apprendrons à prendre soin des poneys, les préparer et à les faire avancer dans un lieu sécurisé : la carrière.

**Banquet médiéval :** Apprête-toi pour une soirée où tu vivras comme à l'époque des chevaliers et des princesses, autour d'une gigantesque table : ambiance Moyen-Age garantie !



**Dégustation de Saint-Nectaire :** Tu goûteras ce fromage réputé, le Saint-Nectaire, renommé pour sa texture onctueuse et ses saveurs délicates.

**Baignades :** Jeux et détente dans la piscine du centre et ce, en toute sécurité, car dans cette piscine, tout le monde a pied.

**Hébergement :** en chambre de 4 à 8 lits – salle à manger avec cheminée – très belles salles d'activités – piscine couverte et chauffée.

**Encadrement :** 1 directeur BAFD – animateurs brevetés d'Etat – 1 animateur titulaire du PSC1

6/12 ans



## Conditions d'inscription des séjours relais du CASI

Tout séjour peut être annulé par le CASI si le nombre d'inscriptions est insuffisant pour son bon déroulement. Dans ce cas, une autre proposition de séjour sera faite à la famille. Si cette proposition ne convient pas, les sommes versées seront remboursées. De plus, certains séjours ou dates peuvent être modifiés en fonction de motifs indépendants de notre volonté.

### Date limite d'inscription

- **Vacances de printemps** : 12 février 2024.
- **Vacances d'été** : 12 avril 2024.

Renseignements et inscriptions auprès du siège du CASI.

Dans son choix de relais, le CASI privilégie des structures adaptées à de petits groupes d'enfants ou d'adolescents.

### Objets de valeur

Nous vous conseillons de ne pas donner à votre enfant d'objets de valeur tels que bijoux, téléphones portables... Aucun remboursement ne sera possible en cas de perte, de bris ou de vol.

### Interruption de séjour

Aucun remboursement ne peut être exigé même en cas de maladie ou d'accident entraînant une interruption de séjour.

### Annulation

Aucune annulation de séjour ne sera prise en compte. Les sommes versées ne seront pas restituées. Toute réservation donnera lieu à une facturation totale du coût du séjour.

## Joindre obligatoirement à votre demande les pièces justificatives ci-dessous

- Copie de votre dernier bulletin de salaire ou relevé de pension de la Caisse de Prévoyance.
- Copie de votre avis d'imposition 2023 sur les revenus 2022 (intégralité du document).
- Pour les couples en situation maritale, copie des 2 avis d'imposition (intégralité du document).
- Copie de l'Attestation de la Caisse de Prévoyance ou de Sécurité Sociale sur laquelle apparaît l'enfant inscrit.
- Le règlement complet du séjour (le ou les 3 chèques maximum) à l'ordre du CASI.

## Pour connaître votre prix de séjour

- 1) Calculez votre Quotient Familial (QF) afin de déterminer la tranche tarifaire dans laquelle vous vous situez.
- 2) Divisez votre Revenu Fiscal de Référence (R) (tel que noté sur votre avis d'imposition 2023) par le nombre de parts fiscales (N)

$$QF = \frac{\text{Revenu Fiscal de Référence}}{\text{Nombre de parts fiscales}}$$

- 3) Consultez le tableau tarifaire correspondant à votre situation.

Toute personne divorcée demandant l'attribution d'un séjour pour un ou plusieurs enfants mineurs pour lesquels elle verse une pension alimentaire se voit accorder une demi-part fiscale supplémentaire par enfant.

Si vous ne fournissez pas votre dernier avis d'imposition, nous vous appliquerons obligatoirement les tarifs de la tranche 7.

### Comment déterminer sa tranche tarifaire ?

Quotient inférieur à	5300 €	Tranche 1
Quotient compris entre	5 301 € et 7300 €	Tranche 2
Quotient compris entre	7 301 € et 9 290 €	Tranche 3
Quotient compris entre	9 291 € et 11 280 €	Tranche 4
Quotient compris entre	11 281 € et 13 270 €	Tranche 5
Quotient compris entre	13 271 € et 15 390 €	Tranche 6
Quotient égal ou supérieur à	15 391 €	Tranche 7

## Voyage Annuel des Enfants

Comme chaque année, lors de la première semaine des vacances d'automne, le CASI organisait son Voyage Enfants. Cette année, il s'agissait d'une destination de choix puisque **92 jeunes** ont eu l'occasion de découvrir le parc d'attractions **PortAventura World** au sud de Barcelone en Espagne.

Nous avons fait le choix d'un séjour de 4 jours/3 nuits dont 2 journées complètes sur le parc pour avoir le temps de bien en profiter. La distance à parcourir et le temps de trajet n'ont pas entamé la motivation des enfants. Le premier soir, ceux-ci ont rapidement pris leurs marques à l'hôtel Gold River ainsi qu'au restaurant.

Les deux jours suivants ont été riches en sensations fortes (Dragon Khan, Shambhala, Ferrari Red Force...) et en rigolades notamment dans les jeux d'eau (Tutuki Splash, Silver River Flume...) mais aussi en moments de partage et de convivialité. Cerise sur le gâteau, la météo catalane a été particulièrement douce pour la saison, donnant à notre escapade des airs d'été indien.

**Rendez-vous l'année prochaine au pays de la potion magique...**



## Accueils de Loisirs sans Hébergement

### ALSH « JEAN MERMOZ »

Capacité d'accueil: 40 enfants

A partir de 3 ans

Ancienne Route d'Aulnat - Stade du Dépôt

63100 CLERMONT-FD

Tél. : 06 84 80 46 38 - 04 70 05 85 64

directionalsh63@casi-auvni.fr

Directeur: Sébastien PHELUT

Accueil:

- 7h45 à 9h00 le matin
- 13h30 à 14h00 l'après-midi sur le centre
- 7h45 à 8h20 au Centre Social Michel Ricou (uniquement pour les vacances scolaires)

Horaires des repas:

- 11h30 à 12h30 (tous les mercredis et toutes les vacances scolaires)

Départ:

- 11h30 le midi
- 16h30 à 17h45 sur le centre
- 17h15 à 17h45 au Centre Social Michel Ricou (uniquement pour les vacances scolaires).

## OUVERTS TOUS LES MERCREDI DIS ET TOUTES LES VACANCES SCOLAIRES

Un projet pédagogique axé sur l'autonomie des enfants, l'éducation à l'environnement et des sorties culturelles ludiques et sportives.



Préinscription obligatoire  
Inscription à la journée / demi-journée  
Repas de midi facultatif

### ALSH « FRANCHEVILLE »

Capacité d'accueil: 150 enfants

A partir de 4 ans

Avenue des Pins

58640 VARENNES-VAUZELLES

Tél. : 03 86 57 07 31 - 06 84 80 46 34

directionalsh58@casi-auvni.fr

Directrice: Stéphanie DEMAY

Accueil:

- 7h15 à 9h30 le matin
- 11h30 à 12h30 le midi
- 13h30 à 14h00 l'après-midi

Horaires des repas:

- 12h30 à 13h30

Départ:

- 11h30 à 12h30 le midi
- 16h30 à 18h00 le soir

### PARTICIPATION DU CASI SUR LES ALSH EXTERIEURS

Accordée aux enfants (3 à 12 ans) de cheminots et des personnels CASI, quand il n'existe pas dans leur département un ALSH géré par le CASI hors L.P.A. Clermont TDG - Vauzelles et Nevers. Les imprimés sont à retirer auprès de vos points d'accueil et doivent être retournés au CASI.



#### TARIFS\* CHEMINOTS DES CSE CONTRIBUTEURS

QF = R/N	Journée avec repas			Journée sans repas			1/2 journée avec repas			1/2 journée sans repas		
Quotient familial	QF <1000	1001<QF> 1300	QF >1301	QF <1000	1001<QF> 1300	QF >1301	QF <1000	1001<QF> 1300	QF >1301	QF <1000	1001<QF> 1300	QF >1301
Tarification	6,50 €	7,20 €	8,20 €	2,00 €	3,00 €	4,00 €	6,20 €	6,70 €	7,70 €	2,00 €	2,50 €	3,50 €

#### TARIFS\* CHEMINOTS DES CSE NON CONTRIBUTEURS

QF = R/N	Journée avec repas			Journée sans repas			1/2 journée avec repas			1/2 journée sans repas		
Quotient familial	QF <1000	1001<QF> 1300	QF >1301	QF <1000	1001<QF> 1300	QF >1301	QF <1000	1001<QF> 1300	QF >1301	QF <1000	1001<QF> 1300	QF >1301
Tarification	12,20 €	13,20 €	14,20 €	8,00 €	9,00 €	10,00 €	10,20 €	11,20 €	12,20 €	6,00 €	7,00 €	8,00 €

\* 1 € de cotisation annuelle pour tous en début d'année (ALSH « Jean Mermoz » uniquement)

## Remboursement Recrutement Bafa

Le CASI et le CCGPF remboursent, sous conditions, et à hauteur de 30 % par an, les frais de formations engagés par les animateurs travaillant dans nos structures.

Le CASI recherche régulièrement des animateurs ayant le Bafa (Brevet d'Aptitude aux Fonctions d'Animateur) pour ses deux accueils de loisirs; les candidatures accompagnées d'un C.V. doivent être envoyées à:

- Direction de l'ALSH de Varennes-Vauzelles: directionalsh58@casi-auvni.fr
- Direction de l'ALSH de Clermont-Fd: directionalsh63@casi-auvni.fr

\* tarif susceptible d'évoluer

## IFE (aides aux études)

Les dossiers IFE sont à votre disposition dans vos points d'accueil ou téléchargeables sur le site du CASI à partir de la mi-octobre. Ils sont à retourner avant le 31 décembre de l'année en cours.



#### TARIFS\* CHEMINOTS DES CSE CONTRIBUTEURS

QF = R/N	Journée avec repas				Journée sans repas				1/2 journée avec repas				1/2 journée sans repas			
Quotient familial	QF 1	QF 2	QF 3	QF 4	QF 1	QF 2	QF 3	QF 4	QF 1	QF 2	QF 3	QF 4	QF 1	QF 2	QF 3	QF 4
Tarification	4,90 €	7,30 €	8,70 €	9,10 €	2,00 €	3,80 €	4,50 €	4,90 €	3,50 €	4,00 €	5,00 €	5,50 €	1,50 €	2,50 €	3,00 €	3,50 €

#### TARIFS\* CHEMINOTS DES CSE NON CONTRIBUTEURS

QF = R/N	Journée avec repas				Journée sans repas				1/2 journée avec repas				1/2 journée sans repas			
Quotient familial	QF 1	QF 2	QF 3	QF 4	QF 1	QF 2	QF 3	QF 4	QF 1	QF 2	QF 3	QF 4	QF 1	QF 2	QF 3	QF 4
Tarification	10,90 €	12,00 €	13,20 €	14,20 €	8,00 €	8,50 €	9,00 €	10,00 €	6,50 €	7,50 €	8,50 €	9,50 €	4,00 €	5,00 €	5,50 €	6,00 €

\* QF 1: < 0 € / 450 € >

\* QF 2: < 451 € / 700 € >

\* QF 3: < 701 € / 800 € >

\* QF4: > 800 €

\* tarif susceptible d'évoluer

Pour vous inscrire, demander le dossier complet à chaque direction d'ALSH. Retrouvez les fiches d'inscription et programmes sur le site internet du CASI

[www.casicheminots-auvni.fr](http://www.casicheminots-auvni.fr)

## Les Colos du CCGPF

### Les vacances : un droit. Au CCGPF, les vacances ont un sens.

Des colonies pour les 4/17 ans pour les vacances d'hiver, de printemps ou d'été. Plusieurs destinations en France et à l'étranger.

Une offre renouvelée, un sens de la solidarité et une sensibilisation aux questions environnementales, pas de doute, les séjours du CCGPF, pour les 4/17 ans, c'est bien plus que des vacances.

#### Dates limites d'inscription des séjours :

- **Printemps** : janvier
- **Été Etranger** : janvier
- **Été France** : mi-février
- **Nouvel An / Hiver** : novembre



Inscriptions en ligne sur [www.ccgpfcheminots.com](http://www.ccgpfcheminots.com)



### VACANCES ENFANCE-JEUNESSE FAMILLES & JEUNES CHEMINOTS

1 seul catalogue  
2 parutions dans l'année

Été / Automne : début décembre  
Hiver / Printemps : Début juillet

## Vacances Familles / Jeunes Cheminots avec le CCGPF

Le droit à des vacances de qualité pour tous, jeunes et moins jeunes, c'est le leitmotiv du CCGPF.

Des séjours pour chaque saison, à la mer, à la montagne ou à la campagne ; en France ou à l'étranger ; des semaines culturelles, des semaines à thèmes ou des offres spéciales pour les jeunes cheminots de 18/30 ans et les nouveaux embauchés, sont proposés tout au long de l'année par le CCGPF.

#### Dates limites d'inscription des séjours Familles :

- **Été/Automne** : janvier avec réponse début mars
- **Hiver/Printemps** : octobre avec réponse mi-novembre

Inscriptions en ligne sur [www.ccgpfcheminots.com](http://www.ccgpfcheminots.com)



Le 23 décembre 2023, ouverture de l'offre « Longs Séjours à Port-Vendres » jusqu'au 9 mars 2024

Plus votre séjour est long, moins il est cher !  
-40 % à partir de 3 semaines consécutives  
-30 % pour 2 semaines consécutives



### OFFRE SPÉCIALE ! NOUVEL (LE) EMBAUCHÉ (E)

Si vous avez intégré le GPF depuis moins de 18 mois, vous avez la possibilité de découvrir un des villages-vacances du CCGPF en bénéficiant du tarif spécial Nouvel Embauché : 90 € la semaine en pension complète pour une personne, 180 € pour un couple (hors vacances scolaires).



### JEUNES CHEMINOTS 18/30 ANS

Si vous avez plus de 18 ans et moins de 31 ans (au 1<sup>er</sup> jour du séjour), le CCGPF vous fait bénéficier une fois par an d'une réduction de 200 € !

BOURSE JEUNES CHEMINOTS 200 €



### ACHEMINEMENTS D'ENFANTS EN COLOS !

En 2024, le CASI recherche pour toutes les vacances 2024 des personnes pour accompagner les enfants en centres de vacances.

Toute personne de plus de 18 ans sera la bienvenue.

Il vous sera demandé de fournir : extrait de casier judiciaire (N° 3), RIB pour le remboursement de vos frais, photocopie de carte d'identité et de carte de circulation SNCF.

Pour plus de renseignements, contactez le siège du CASI - Tél : 04 73 98 24 54

[siege63@casi-auvni.fr](mailto:siege63@casi-auvni.fr)

## Calendrier des Activités 2024 (susceptible d'évoluer en cours d'année)

ACTIVITÉS RÉGIONALES	Public	Date
<b>LES SÉJOURS / ACTIVITES ENFANCE-JEUNESSE</b>		
Samedis Ski au Lioran	6/16 ans	13 janv - 20 janv - 3 fév - 10 fév - 17 fév - 9 mars
Relais Ski & Snowboard dans les Alpes	6/15 ans	du 17 au 24 février
Relais Les Explorateurs à St-Genès-Champanelle	6/12 ans	14 au 20 avril
Relais Cirque & Poneys à St-Genès-Champanelle	6/12 ans	14 au 20 avril
Relais Légende & Equitation médiévale à St-Nectaire	6/12 ans	14 au 20 avril
Relais Les Jeux Olympiques à St-Nectaire	6/12 ans	14 au 20 avril
Relais Petits Tritons à St-Nectaire	6/12 ans	14 au 20 avril
Relais Les Explorateurs à St-Genès-Chapanelle	6/12 ans	7 au 13 juillet
Relais Les Jeux Olympiques à St-Nectaire	6/12 ans	7 au 13 juillet
Relais Petits Fermiers à St-Nectaire	6/12 ans	7 au 13 juillet
Voyage annuel des vacances de la Toussaint	8/16 ans	du 21 au 24 octobre
Arbres de Noël (Clermont Fd – Nevers – Aurillac Le Puy – Montluçon – Allier)	0/12 ans	décembre
<b>LES SÉJOURS SOLIDAIRES</b>		
Challenge Régional de Ski Alpin au Lioran	Famille	25 et 26 janvier
Séjour en Crète	Famille	du 11 au 18 mai <b>(complet)</b>
Week-end au Verdon (centre du CCGPF)	Famille	du 14 au 17 juin
Balaruc-les-Bains	Famille	septembre
<b>LES FÊTES DU CASI</b>		
Fête régionale du CASI à Clermont-Ferrand	Famille	juin
Fête délocalisée au Château du Chassagnon (Haute-Loire)	Famille	15 juin
Fête délocalisée à Arnac (Cantal)	Famille	22 juin



Restez vigilants à la communication du CASI !

## Activités en localité pour 2024

LES ACTIVITÉS DÉLOCALISÉES / JOURNÉES À THÈME	
ALLIER	Public
Soirée Bowling & repas à Moulins	Famille
Baptême de l'air à Moulins	Famille
Sortie Raquette à la Loge des Gardes (pour site de Vichy/St-Germain)	Famille
Sortie Raquette à la Loge des Gardes (pour site de Montluçon)	Famille
Soirée Bowling avec repas à Montluçon	Famille
Journée à la Forêt de Tronçais (visite guidée, musée, repas)	Famille
Challenge Karting à Marcillat-en-Combraille	Jeunes agents/Famille
Sortie Paintball à Montluçon	Famille
Soirée Bowling & repas pour site de Vichy / Cusset	Famille
<b>CANTAL</b>	
Sortie au Parc Mini'Toons à Aurillac	1/13 ans
Challenge Karting à Pers	Jeunes agents / famille
Atelier culinaire	Famille
<b>HAUTE-LOIRE</b>	
Soirée Café -Théâtre à Brives-Charensac	Famille
Soirée Bowling au Puy	Famille
Baptême de l'air & repas	Famille
Randonnée - Retour avec Velay Express ou Agrivap	Famille
Randonnée à la Forteresse St-Vidal/Mont Mouchet	Famille
Sortie Canoë	Famille
Challenge Karting	Jeunes agents/Famille
<b>PUY-DE-DÔME</b>	
Initiation au padel avec repas	Jeunes agents / Famille
Tournoi de badminton	Jeunes agents / Famille
Challenge Karting à Sarron	Jeunes agents / Famille
Découverte œnologique	Jeunes agents / Famille
<b>NIÈVRE</b>	
Sortie Magny-Cours avec visite de stand & circuit	Famille
Sortie au Château de Guédélon	Famille
Sortie au Château de Saint-Fargeau avec spectacle	Famille
Sortie au Musée de la Halle de la Grossouvre	Famille
Challenge Karting à Magny-Cours	Jeunes agents / Famille

## Les Gîtes du CASI

Au cœur du Parc Régional des volcans d'Auvergne :

- Pour un bain d'air pur en Auvergne,
- Un week-end entre amis,
- Une semaine d'activité sportive ou de randonnée.

### LE MONT-DORE

Gîte situé dans une aile de la gare du Mont-Dore en rez-de-chaussée.  
 Nombreuses navettes de la gare à la station.  
 Tous commerces, discothèque, patinoire, piscine, Casino à la Bourboule.

#### Hébergement pour 6 personnes :

- 1 chambre de 1 lit (140)
- 1 chambre de 4 lits superposés (90)
- 1 grande salle à manger - 1 cuisine équipée
- 1 salle de bain avec 2 douches - 2 WC
- 1 salle rangement matériel
- Draps non fournis

#### Activités Hiver :

- Ski alpin : 70 km de pistes. Liaison sur domaine skiable de Super-Besse 2 téléphériques jusqu'au Sancy (1886 m) - 19 remontées mécaniques.
- Ski de fond : domaine étendu et varié pour tous les styles - Randonnées Raquettes.

#### Activités Été :

Randonnée pédestre et VTT - Parapente Baignade - Centre Équestre - Tennis - Parcours de santé - Golf.



## RÉSERVATION

#### Pour la saison estivale 2024 :

- à partir du **lundi 20 janvier 2024** (Cheminots des CSE Contributeurs)
- à partir du **lundi 27 janvier 2024** (Cheminots des CSE non contributeurs)

#### Pour la saison hivernale 2025 :

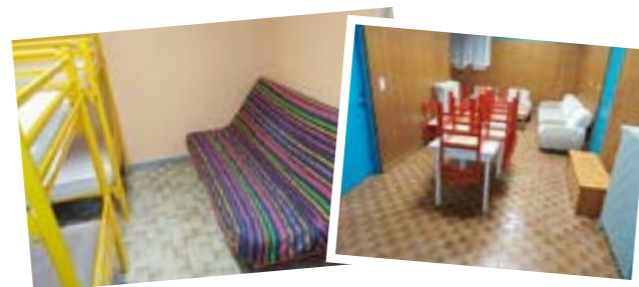
21/12/2024 au 10/03/2025

- à partir du **lundi 30 septembre 2024** (Cheminots des CSE contributeurs)
- à partir du **lundi 7 octobre 2024** (Cheminots des CSE non contributeurs)

Les locations à la semaine sont prioritaires, les locations au week-end ou court séjour ne seront recevables qu'un mois avant la date du séjour demandé.

30 % d'arrhes + 400 € de caution sont demandés à la réservation pour chaque gîte.

Solde 1 mois avant le début du séjour.



ANIMAUX INTERDITS

### TARIFS / SEMAINE\* Saison 2024

Cheminots des CSE contributeurs		
Tranches	Haute-saison (21/12/2024 au 10/03/2025)	Basse saison
1	195 €	155 €
2	240 €	195 €
3	270 €	215 €
Tarif week-end : 95 € (tarif unique)		

Cheminots des CSE non contributeurs		
Tranches	Haute-saison (21/12/2024 au 10/03/2025)	Basse saison
1	245 €	200 €
2	300 €	245 €
3	335 €	265 €
Tarif week-end : 120 € (tarif unique)		

\* tarif susceptible d'évoluer

ANIMAUX INTERDITS

## LE LIORAN

(ouvert toute l'année)

Chalet situé dans le hameau du Bec de l'Aigle (n° 37) à moins d'1 km de la station de ski du Super Lioran.

Pratique de ski, randonnées et diverses activités proposées par la station.

#### 1 logement de 8 personnes au 1<sup>er</sup> étage avec balcon vue sur les pistes

- 2 chambres de 1 lit (140)
- 1 chambre de 2 lits superposés (90)
- 1 chambre mezzanine avec 2 lits superposés (90)
- 1 grande salle à manger avec coin cuisine équipée
- 2 salles de bain avec 1 sauna
- Draps non fournis

#### 1 studio de 4 personnes avec balcon vue sur les pistes

- 1 lit (140)
- 2 lits superposés (90)
- 1 salle à manger avec coin cuisine équipée
- 1 salle de bain avec WC
- Draps non fournis

#### 1 studio 2 personnes

- 1 chambre mezzanine avec 1 lit (140)
- 1 salle à manger avec coin cuisine équipée
- 1 salle de bain avec WC
- Draps non fournis

### TARIFS / SEMAINE\* Saison 2024

Cheminots des CSE contributeurs						
Semaine Haute Saison (21/12/2024 au 10/03/2025)						
	Gîte 8 personnes		Gîte 4 personnes		Gîte 2 personnes	
Tranches	Haute-saison	Basse saison	Haute-saison	Basse saison	Haute-saison	Basse saison
1	390 €	295 €	210 €	150 €	145 €	120 €
2	440 €	350 €	250 €	190 €	180 €	145 €
3	490 €	395 €	275 €	215 €	215 €	175 €
Tarifs / week-end / court séjour						
Tranches	Gîte 8 personnes		Gîte 4 personnes		Gîte 2 personnes	
1	120 €		95 €		75 €	
2	145 €		115 €		95 €	
3	195 €		135 €		115 €	

Cheminots des CSE non contributeurs						
Semaine Haute Saison (21/12/2024 au 10/03/2025)						
	Gîte 8 personnes		Gîte 4 personnes		Gîte 2 personnes	
Tranches	Haute-saison	Basse saison	Haute-saison	Basse saison	Haute-saison	Basse saison
1	475 €	400 €	255 €	185 €	180 €	150 €
2	535 €	460 €	305 €	235 €	230 €	180 €
3	595 €	500 €	340 €	255 €	265 €	200 €
Tarifs / week-end / court séjour						
Tranches	Gîte 8 personnes		Gîte 4 personnes		Gîte 2 personnes	
1	150 €		120 €		95 €	
2	180 €		130 €		120 €	
3	235 €		155 €		135 €	

\* tarif susceptible d'évoluer

RENSEIGNEMENTS ET RÉSERVATION :

casi.auvni.gites@gmail.com

Tél. : 06 85 31 31 72



# FÊTES DE NOËL

Le CASI espère vous retrouver à ses arbres de Noël 2024 organisés sur les départements de la région.

Des spectacles de qualité vous seront proposés ; un livre et le jouet choisi ainsi que des friandises seront offerts à chaque enfant.

Ce sera l'occasion de partager ensemble des moments de retrouvaille autour du pot de l'amitié et du goûter dans la bonne humeur et la joie des enfants.

## LE CATALOGUE DES JOUETS 2024

Le catalogue sera à votre disposition dans les chantiers, points d'accueil et site internet du CASI courant juillet 2024.

Comme en 2023, la commande des jouets se fera uniquement en ligne sur le site du CASI [www.casicheminots-auvni.fr](http://www.casicheminots-auvni.fr) jusqu'au vendredi 13 septembre 2024 !

Seules les familles ayant fait leur commande, dans les temps, pourront retirer leur jouet.

Pour les familles qui ne pourront assister au spectacle, les jouets seront disponibles dans les points d'accueil du CASI jusqu'au vendredi 31 janvier 2025.

## Les Restaurants d'Entreprise du CASI

### CLERMONT-FERRAND

CENTRE SOCIAL MICHEL RICOU  
5, rue Guynemer  
63100 CLERMONT-FERRAND  
Tél. : 04 73 27 89 68 - 06 69 91 55 27  
ef36001@compass-group.fr

Ouverture du lundi au vendredi de 11h30 à 14h00  
Clément et son équipe vous accueillent.



### Restaurants Conventionnés

Le CASI ne disposant pas de restaurants d'entreprise partout sur son périmètre, a signé des conventions avec des restaurants locaux au bénéfice des cheminots. Une participation sur votre plateau est prise en charge par le CASI. Retrouvez les restaurants conventionnés de la région Auvergne-Nivernais sur le site du CASI [www.casicheminots-auvni.fr](http://www.casicheminots-auvni.fr)

#### Plats à emporter au restaurant de Clermont-Ferrand : comment commander ?

- 1) Se rendre au restaurant pour faire une carte de paiement
- 2) Télécharger l'application **Foodi** et créer un compte
- 3) Prendre connaissance du menu sur l'application
- 4) Envoyer sa sélection la veille à [ef36001@compass-group.fr](mailto:ef36001@compass-group.fr) ou tél : 06 69 91 55 27 le jour même avant 9h00
- 5) Retirer sa commande directement à la caisse du restaurant aux heures d'ouverture de 11h30/14h00.

**FOODI**  
L'appli mobile qui simplifie votre pause dej' !

- Menus, affluence prévisionnelle, réservation de créneau.
- Historique, des consommations.
- Ticket de caisse dématérialisé, notifications personnalisées.

Car le restaurant, c'est le lieu où vous venez manger !  
L'App Store

## Les Restaurants d'Entreprise du CASI

### VARENNES-VAUZELLES

TECHNICENTRE

1 rue Benoît Frachon

58640 VARENNES-VAUZELLES

Tél : 03 86 93 04 69 – 06 95 26 97 99

ef36301@compass-group.fr

**Ouverture du lundi au vendredi de 11h30 à 14h00**

Olivier et son équipe vous accueillent.

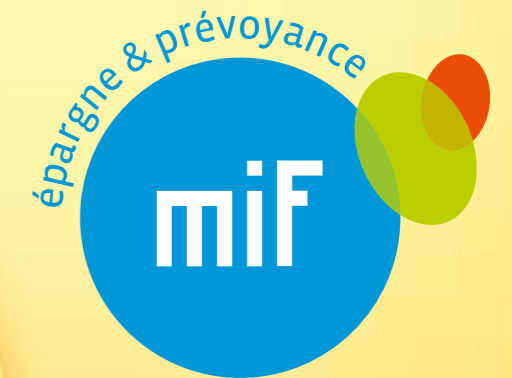


Casse-croûte à emporter au restaurant du Technicentre : comment commander ?

- 1) Commander les casse-croûtes la veille aux heures d'ouverture du restaurant à [ef36301@compass-group.fr](mailto:ef36301@compass-group.fr) ou tél : 06 95 26 97 99
- 2) Retirer les casse-croûtes de 6h30 à 7h30 au restaurant du Technicentre.

ÉPARGNE RETRAITE - ASSURANCE VIE

# POUR VOTRE ÉPARGNE AUSSI, AYEZ DU FLAIR !



comnext - Photo: Alexis Jacquin

Découvrez nos contrats multirécompensés



Jurys composés de journalistes et/ou de professionnels

[mifassur.com](http://mifassur.com)

Depuis 1865

409495 / 0970157777

Réservé aux agents SNCF

Appel non surtaxé

MIF : LA MUTUELLE D'IVRY (la Fraternelle)

Siège social : 23 rue Yves Toudic - 75481 PARIS CEDEX 10 / Tél. 0 970 15 77 77 / [www.mifassur.com](http://www.mifassur.com)

Mutuelle soumise aux dispositions du livre II du code de la mutualité - Identifiée sous le numéro SIREN 310 259 221

Contrôlée par l'ACPR - 4 place de Budapest - CS 92459 - 75436 PARIS CEDEX 09

Document publicitaire sans valeur contractuelle





Symbole et force vive du grand mouvement d'éducation populaire qui traverse le monde cheminot depuis ses origines, les associations sont un des moyens privilégiés de nouer des solidarités et des amitiés entre cheminot(e)s, mais aussi des partenariats avec l'extérieur, tant elles ont su souvent s'implanter et s'imposer dans le paysage associatif général.

Pour soutenir ce formidable maillage associatif et permettre aux cheminot(e)s et à leurs familles de participer à toutes ces activités, qu'elles soient culturelles ou sportives, le CASI met à disposition des différentes associations, ses structures, son patrimoine et élargit au maximum les offres par le biais de partenariats ou conventions diverses.

L'ensemble de cette démarche débouche forcément vers des solidarités, des coopérations, indispensables dans un monde où la mentalité ambiante prônée pousse à l'individualisme et au corporatisme.

Reflète des aspirations des cheminotes et des cheminots, les associations culturelles et sportives de la région Auvergne/Nivernais sont à votre disposition.

## PROFITEZ DE LA PARTICIPATION CASI AUX LICENCES SPORTIVES POUR LES CLUBS CHEMINOTS

### ASSOCIATIONS SPORTIVES

Vous voulez pratiquer une activité sportive ?  
Voici la liste des différents clubs par site.



#### Union Sportive des Cheminots de France (USCF)

Siège social : 9, rue du Château Landon  
75010 PARIS

01 42 09 10 42 - SNCF : 718 850

uscf.president@gmail.com - www.uscf-sport-cheminot.fr

Président : **Christophe PAREL**

#### Comité Sud-Est Méditerranée (SEM)

Siège social : 54, avenue Berthelot - 69007 LYON  
06 38 40 95 62

uscf.comitesem@gmail.com - www.uscf-sem.fr

Président : **Gérard LABONNE**



#### MOULINS - ASCM

##### Amicale Sportive des Cheminots de Moulins

Siège social : Gare de Moulins - 03000 MOULINS

Président : **Guy DEMAY**

9, allée des Jonquilles - Lotissement Panloup - 03400 YZEURE  
04 70 46 57 41

Trésorier : **Christian POUGET**

8 rue des Saules - 03400 TOULON-SUR-ALLIER  
06 79 04 63 09 - christianpouget@orange.fr

#### BOULES

**Daniel MAZILLE** : 04 70 46 72 27 - daniel.mazille@sfr.fr

#### TENNIS

**André VANTROEYEN** : 09 62 21 62 61

andre.vantroeyen@orange.fr

#### COURSE À PIED (hors stade)

**Hugues PERINAUD** : 06 11 73 72 75 - huges03y@free.fr

#### ST-GERMAIN-DES-FOSSÉS - ASCSG

##### Association Sportive des Cheminots St-Germainois

Siège social : Mairie - 03260 ST-GERMAIN-DES-FOSSÉS

Président : **Gérard MUNOZ**

7 La Motte Moreau - 03110 BROUT VERNET  
06 99 88 65 76 - gerard.munoz03@orange.fr

#### VOILE ET DÉCOUVERTE

**Gérard MUNOZ**

06 99 88 65 76 - gerard.munoz03@orange.fr



### CANTAL

#### AURILLAC - SCAA

##### Sporting Cheminots Athlétisme Aurillacois

Siège social : Place Pierre Sépard - Gare SNCF  
15000 AURILLAC

scaa15000@gmail.com

Président : **Fabrice AMBLARD**

57, rue de Firminy - 15000 AURILLAC  
06 34 15 21 16 - fabrice.amlard639@orange.fr

#### CYCLOTOURISME

**André MONREISSE** : 06 86 90 11 56  
amonreisse@gmail.com

**Alain BOYER** : 06 89 36 27 74

a.f.boyer@orange.fr

**Alain BOUQUET** : 06 67 58 37 68

alainbouquet48@yahoo.fr

#### FOOTBALL

**Christophe BERTRAND** : 06 21 11 58 92

bertrandchristophe9836@neuf.fr

#### SKI ALPIN / SKI DE FOND

**Fabrice AMBLARD** : 06 34 15 21 16

fabrice.amlard639@orange.fr

**Hervé JOUENEAUX** : 06 10 55 75 79

hpmf@orange.fr

#### RUGBY À 5 À TOUCHER

**Yannick AUZOLES** : 07 77 80 62 11

auzoles.yannick@bbox.fr

#### VOLLEY-BALL

**Bruno CAMPERGUE** : 06 44 08 88 33

bruno.campergue@wanadoo.fr

**Fabrice AMBLARD** : 06 34 15 21 16

fabrice.amlard639@orange.fr

**Christophe BERTRAND** : 06 21 11 58 92

bertrandchristophe9836@neuf.fr

#### PÉTANQUE

**Hervé JOUENEAUX** : 06 10 55 75 79

hpmf@orange.fr

**Grégory VILLENEUVE** : 06 34 15 24 42

gregory.villeneuve@snCF.fr

### HAUTE-LOIRE

#### LE PUY-EN-VELAY - COC

##### Club Omnisports Cheminots

Siège social : Gare SNCF - Place du Maréchal Leclerc  
43000 LE PUY-EN-VELAY

Président : **Alain LAFONT**

29 rue Chaussade - 43000 LE PUY

06 21 89 55 48 - alainfred43@orange.fr

#### FOOTBALL

**Florian VICARD** : 06 03 82 26 62

alainfred43@orange.fr

#### PÉTANQUE

**Christian BONNEFOY** : 06 12 87 63 11

christian-48@orange.fr

#### MOTO

**Lionel CHAUTARD** : 06 12 87 63 01

lionel.chautard@wanadoo.fr

#### RANDONNÉE

**Floriane CASSOUX** : 06 94 41 77 01

floriane.cassoux@snCF.fr

### NIÈVRE

#### VARENNES-VAUZELLES - ASAV

##### Association Sportive Amicale de Varennes-Vauzelles

Siège social : La Maison du Sport  
Place Paul Langevin - 58640 VARENNES-VAUZELLES

03 86 61 42 89 - asavomnisports@gmail.com

http://asavauzelles.free.fr/

Horaires de secrétariat :

Lundi au vendredi : 9h30 à 12h30

Président : **Jérôme LEGER**

06 14 73 16 43 - j.leger@etmtransport.fr

#### ATHLÉTISME

**Thierry KAISER** : 07 67 56 88 68

ksrctml@aol.com - associationrenouveuathle@gmail.com

www.arathletisme58.fr

#### BASKET-BALL

**Alain MOREAU** : 03 86 21 56 99

moreau.a@neuf.fr

#### BALL-TRAP

**Jean-Claude SALTEL** : 03 86 59 16 32 - 06 71 74 38 35

eliane.saltel@yahoo.fr

#### BOULES LYONNAISES

**Christophe JEAUNET** : 06 45 27 23 32

christophe.jeaunet@gmail.com

#### ESCALADE

**Olivier CHANAY** : 06 07 12 34 82

olivier.chanay@wanadoo.fr - escalade.asav@gmail.com

#### ESCRIME

**Sophie TEIL** : 06 19 14 46 33

sophieteil@orange.fr - asav.escrime@gmail.com

#### FOOTBALL

**Philippe MORAND** : 07 62 16 79 88 - morphil58@gmail.com

vauzelles.asa@lbc-foot.fr - https://asav-football.footeo.com/

#### GYMNASTIQUE

**Joanna CHENAYE** : 07 81 17 80 32

joanna.chenaye7@gmail.com - https://asav-gymnastique.clubeo.com/



**GYM VOLONTAIRE – MARCHÉ NORDIQUE**

**Jacqueline BEYRAND** : 06 08 80 61 13  
jacqueline.beyrand@wanadoo.fr - gv58asav.gymvolontaire@hotmail.fr  
<https://fr-fr.facebook.com/asavgymmarche/>

**HALTÉROPHILIE/MUSCULATION**

**Fabrice ROULLET** : 06 69 03 01 04  
fabrice.roullet@snf.fr - chmvauzelles@gmail.com

**HANDBALL**

**Olivier ALEYRANGUES** : 06 13 41 21 48  
5258012@ffhandball.net - www.asavhandball.fr

**JUDO**

**Annie CHAMPONNIER** : 06 62 37 18 59  
annie.champonnier@free.fr - www.asav-judo.com

**KARATÉ**

**Vanessa VALLES** : 06 81 01 08 35  
valles.vanessa@orange.fr

**MINI BOLIDES**

**Matthieu MERLIN** : 06 71 15 45 93  
merlinmatthieu58@gmail.com

**NATATION**

**Christelle FAYON** : 06 45 65 91 79  
christophelayon@hotmail.fr -  
asavnatation@orange.fr - www.asav.natation.free.fr

**PÉTANQUE**

**Bruno PRESTAT** : 06 27 27 34 81  
bruno-prestat@bbox.fr - <https://fr.facebook.com/asavpetanque>

**PLONGÉE**

**Philippe MONTAGU** : 06 30 71 90 03  
fifimontagu@laposte.net - <https://fr.facebook.com/plongee.asav>

**RANDONNÉE**

**Rudy PANNETIER** : 06 29 27 06 52 -  
rudy.pannetier@laposte.net - <http://asavrando.e-monsite.com>

**ROLLER**

**Madeline LEDEY** : 06 60 54 53 65  
madeline.ledey@hotmail.fr - asav.rollerteam@gmail.com

**RUGBY**

**Ghislain COULON** : 06 75 54 09 95  
coulon.ghislain@orange.fr - asav-rugby@orange.fr  
Site: [www.asav-rugby.net](http://www.asav-rugby.net)

**TENNIS**

**Romain ESCOUFFIER** : 06 14 29 36 41  
escouffier58@orange.fr - asav.tennis@gmail.com  
<http://www.asav-tennis.fr>

**TENNIS DE TABLE**

**Gérard LEGER** : 06 67 43 81 99  
cariusge@free.fr - <http://vauzellestt.free.fr/>

**TIR SUR CIBLE**

**Pierre-Antoine PERRAUDIN** : 07 50 87 18 27  
pierre-antoine.perraudin@outlook.fr - contact.asavtir@yahoo.fr -  
[www.asav-tir.wifeo.com](http://www.asav-tir.wifeo.com)

**TRIATHLON**

**Laurent DURET** : 06 11 99 56 67  
l.duret@sfr.fr - [www.asavtriathlon.jimdo.free.com](http://www.asavtriathlon.jimdo.free.com)

**VIET VO DAO**

**François BRASSECASSE** : 06 59 39 14 94 - skdffb@gmail.com

**PUY-DE-DÔME****CLERMONT-FERRAND – USCC****Union Sportive des Cheminots de Clermont**

*Siège social* : 23, rue Guynemer -  
63000 CLERMONT-FERRAND

**Président : Alain LATRON**

4, avenue de la République – 03200 VICHY  
06 62 11 76 31 - alainlatron03@gmail.com

**MOTO CLUB**

**Marc PARRET** : 06 83 45 58 57  
marcopaulo.ago63@bbox.fr - <http://www.raildersauvergnats.info>

**PÉTANQUE**

**Jean-Claude VIGNAL** : 06 04 17 22 92  
vignal.jc@wanadoo.fr

**TENNIS DE TABLE**

**Philippe CHARRIER** : 06 23 74 51 10 -  
charrier.philippe@numericable.fr

**GERZAT – USCG****Union Sportive des Cheminots de Gerzat**

*Siège social* : OMS Complexe Sportif Georges Fustier  
63360 GERZAT

**Président : Bernard PASQUET**

11, impasse Anastase Allain - 63360 GERZAT  
06 45 91 99 82 - bernard.pasquet3@orange.fr

**FOOTBALL**

**Bernard PASQUET** : 06 45 91 99 82  
bernard.pasquet3@orange.fr  
**Jean-Noël AMBLARD** : 06 70 13 19 21  
jean-noel.amblard@orange.fr

**SQUASH**

**Laurent TAVIOT** : 06 74 40 12 89  
laurent.taviot@reseau.sncf.fr

**VOLLEY-BALL**

**Sébastien JARZAGUET** : 06 70 76 18 37  
sebastien.jarzaguete@sncf.fr

**ASSOCIATIONS CULTURELLES****U.A.I.C.F.****Union Artistique et Intellectuelle des Cheminots**

*Siège social* : 9 rue du Château Landon – 75010 PARIS  
01 42 09 25 91 – siegenational@uaicf.asso.fr – [www.uaicf.asso.fr](http://www.uaicf.asso.fr)

**Président : Francisco MURILLO**

**ALLIER****MONTLUÇON****Cheminots Artistes Montluçonnais**

*Siège social* : Maison des Cheminots  
2, rue Chantoiseau - 03100 Montluçon

**Président : Gérard TRIGAUD**

04 70 03 07 20 - uaicf.cam@gmx.fr - familletrigaud@gmail.com

**CINÉ-SON-VIDÉO**

**Mardi** : 14 h00/17 h00  
**André AUROUX** : 04 70 29 49 20  
andre.auroux@wanadoo.fr

**INFORMATIQUE**

**Mardi** : 14 h00/17 h00  
**Maurice MOLAIRE** : 04 70 29 02 65  
maurice.molaire@orange.fr

**SCRABBLE**

**Mardi** : 20 h 15  
**Didier BOURGEON** : 04 70 29 98 40  
bourgeon.d@gmail.com

**PHOTOGRAPHIE**

**Mardi** : 14 h00/17 h00 - 20 h00/22 h00  
**Gérard TRIGAUD** : 04 70 03 07 20  
familletrigaud@gmail.com

**RAIL CLUB (MODÉLISME)**

**A la demande**  
**Jean-Paul MATHIAUD** : 04 70 28 40 41  
jeanpaul.mathiaud@orange.fr

**ST-GERMAIN-DES-FOSSÉS****FOLKLORE « LES CHADÉQUÉRIAUX »**

Salle polyvalente de l'école des AURES  
03260 St-Germain-des-Fossés  
**Jean-Marc DAUMAS** : 07 85 52 71 50  
jeanmarc.daumas@wanadoo.fr

**HARMONIE « L'INDÉPENDANTE »**

Maison de la Musique  
8, rue P. Sémard - 03260 St-Germain-des-Fossés  
**Alain BARTOIS** : 04 70 58 02 46  
sophie.bartois@wanadoo.fr  
**Patrick BRUNET** : 06 61 55 32 38  
patrick.brunet2406@gmail.com

**CANTAL****AURILLAC****Club Artistique Intellectuelle des Cheminots d'Aurillac (CAICA)**

*Siège social* : 52, rue du Cayla - 15000 Aurillac

**Président : en attente de désignation**

**MODÉLISME FERROVIAIRE**

**Mercredi** : 20 h00 - **Samedi** : 14 h00/18 h00

**Jean-Claude POUJOL** : 04 71 48 40 88  
poujol.jc@wanadoo.fr

**ARTS GRAPHIQUES**

**Réunions tous les lundis & mercredis après-midi**  
(salle de réunion du CASI)

**Annie EMIEL** : 04 71 48 77 35 - rierami@wanadoo.fr

**MUSIQUE**

Responsable : **Baptiste ROQUES**  
Contact : bibliothèque du CASI :  
bibliothequeaurillac@casi-auvni.fr

**NIÈVRE****NEVERS-VAUZELLES**

*Siège social* : Hôtel du Nivernais  
1, avenue Louis Fouchère - 58640 Varennes-Vauzelles  
03 86 59 26 77 – 06 41 15 30 62  
contact@uaicf-nevers.com  
[www.uaicf-nevers.com](http://www.uaicf-nevers.com)

**Présidente : Ghislaine HENRY**

ghislaine.henry58@orange.fr - president@uaicf.nevers.com

**ARTS MANUELS (rénovation de fauteuil, rempaillage, cannage, vannerie, encadrement, cartonnage...)**

**Mardi - jeudi - vendredi** : 13 h30/18 h00

**Gérald VEAUUVY** : 03 86 59 26 77  
contact@uaicf-nevers.com

**ARTS PLASTIQUES, PEINTURE, PASTEL...**

**Mercredi - samedi** : 14 h00/18 h00

**Denis VAUTHIER** : 06 65 18 12 79  
contact@uaicf-nevers.com





## GRAVURE

**Mercredi** : 9h30/12h00 - 14h00/18h00 -  
**Samedi** : 9h30/12h00  
**Denis VAUTHIER** : 06 65 18 12 79 - contact@uaicf-nevers.com

## CALLIGRAPHIE, ENLUMINURE

**Samedi** : 9h00/12h00  
**Denis VAUTHIER** : 06 65 18 12 79 - contact@uaicf-nevers.com

## ATELIER AQUARELLE

**Mercredi** : 14h00/17h00  
**Denis VAUTHIER** : 06 65 18 12 79 - contact@uaicf-nevers.com

## COURS DE DESSIN ADULTE/ENFANT "à partir de 10 ans"

**Mercredi** : 1<sup>er</sup> cours : 14h00/16h00  
 2<sup>e</sup> cours : 16h30/18h00  
**Denis VAUTHIER** : 06 65 18 12 79 - contact@uaicf-nevers.com

## POTERIE MODELAGE

**Jeudi** : 15h00/19h00  
**Denis VAUTHIER** : 06 65 18 12 79 - contact@uaicf-nevers.com

## ORCHESTRE BATTERIE-FANFARE

**Mardi-vendredi** : 19h00/20h30  
 (salle de musique municipale)  
**Marie-Laure POULAIN** : 06 50 60 66 89  
 contact@uaicf-nevers.com

## CHANT-CHORALE (chants de variété basés sur karaoké)

**Mardi** : 17h00/19h00  
**Christian TRECHOT** - 06 88 49 47 82  
 contact@uaicf-nevers.com

## DANSE

(Danse traditionnelle, en ligne, country, scottish, bourrée, renaissance, ...)  
**Vendredi** : 18h15/19h45  
**Josiane LAPORTE** : 06 41 15 30 62  
 contact@uaicf-nevers.com

## GÉNÉALOGIE

**Lundi au jeudi** : 14h00/18h00  
**Chantal AUDRY** : 03 86 59 36 20  
 contact@uaicf-nevers.com

## MICRO-INFORMATIQUE :

**Mardi** : 14h30/16h30 - 17h30/19h30  
**Mercredi** : 17h00/19h00  
**Jeudi** : 17h30/19h30 (montage photos)  
**Robert SERRE** : 06 17 04 17 92  
 contact@uaicf-nevers.com

## JEUX ANIMATIONS RETRAITÉS

**Vendredi** : 14h00/18h00  
**Gérard HENRY** : 06 89 18 43 95  
 contact@uaicf-nevers.com

## OENOLOGIE-DÉGUSTATION

**2<sup>e</sup> jeudi de chaque mois** : 19h00/21h30  
**Laurent MARCEL** : 06 88 56 99 08  
 uaicf.degustation.oenologie58@gmail.com

## MODÉLISME FERROVIAIRE

**Samedi** : 14h00/18h00  
**Michel RUCH** : 06 88 31 20 20  
 contact@uaicf-nevers.com

## PHOTOGRAPHIE

**Mercredi-samedi** : 14h00/18h00  
**Patrick DEROCLES** : 06 60 78 34 90  
 contact@uaicf-nevers.com

## SCRABBLE

**Mardi** : 14h00/16h00  
**Jeudi** : 13h45/18h30  
**Samedi** : 14h00/16h00  
**Joëlle ABEL** : 03 86 38 21 25 - contact@uaicf-nevers.com

## SOPHROLOGIE

**Lundi** : 17h30/18h45  
**Nicolas AGUILAR** : 06 74 05 67 34  
 contact@uaicf-nevers.com

## RELAXATION

Tous les 15 jours selon calendrier  
**Mardi** : 10h00/11h15  
 06 41 15 30 62  
 contact@uaicf-nevers.com

## PUY-DE-DÔME

### CLERMONT-FERRAND

*Siège social* : Centre social Michel Ricou  
 1<sup>er</sup> étage - Salle UAICF - 5, rue Guynemer  
 63000 CLERMONT-FERRAND  
 uaicfasso.clermont@wanadoo.fr

**Présidente** : **Chantal POMMIER** : 06 17 37 63 03

### DANSES SPORTIVES

**Lundi** : 20h00/22h00  
**Mardi - Mercredi** : 18h00/20h00  
**Frédéric DELORT** : 06 49 95 08 70  
 frederic.delort@laposte.net

### FOLKLORE ÉTRANGER

**Lundi** : 18h00/20h00  
**Marie-France ASSAD** : 06 98 78 98 89  
 uaicf63.informatique@wanadoo.fr  
**Chantal POMMIER** : 06 17 37 63 03

### GÉNÉALOGIE

**Mardi** : 14h00/17h00  
**Michèle TOUCHE** : 06 88 25 73 07  
 monnerie2@sfr.fr  
**Jean-Claude BESSON** : 06 03 86 41 72  
 bessonjeanclaude@sfr.fr

### INFORMATIQUE

**Mercredi** : 9h15/11h15 - 14h15/16h15  
**Marie-France ASSAD** : 06 98 78 98 89  
 uaicf63.informatique@wanadoo.fr  
**Chantal POMMIER** : 06 17 37 63 03

### MODÉLISME FERROVIAIRE

**Mercredi** : 14h00/20h00  
**Damien DERAY** : 06 84 98 04 05  
 uaicfmodelisme63@gmail.com

## PEINTURE

**Mercredi** : 13h30/16h30  
**Jean-Marc GENEVRIER** : 06 04 07 29 74  
 jeanmarc.genevrier@sfr.fr

## PHOTOGRAPHIE

**Mardi** : 17h00/20h00  
**Jean HOURIEZ** : 06 62 49 14 03 - jean.houriez@neuf.fr  
**Michel RODRIGUEZ** : 06 77 75 51 52  
 michelrodriguez63@orange.fr

## TRAVAUX MANUELS : POTERIE - CÉRAMIQUE

**Jeudi** : 14h00/16h30 - 17h00/19h30  
**Claudine MISSONNIER** : 06 47 79 13 42  
 bois.magique@yahoo.fr

## TRAVAUX MANUELS (porcelaine-soie-émaux-vitreaux)

**Lundi** : 14h00/16h30  
**Mardi** : 14h00/17h00  
**Eliette LAURE** : 06 32 43 31 67 - laureeliette@gmail.com  
**Colette GONIN** : 06 15 47 20 76  
 colettegonin1953@gmail.com

## TRAVAUX MANUELS COUTURE

**Mardi** : 10h00/12h00  
**Josiane FABRE** : 06 26 37 00 70  
 josiane.fabre63@sfr.fr

## QI GONG

**Jeudi** : 18h45/20h15  
**Denis AUFRERE** : 06 27 09 48 59  
 denis.aufreere@cegetel.net

## YOGA

**Mercredi** : 12h15/13h15  
**Christian WACK** : 07 77 20 03 07 - 23456cw@gmail.com



## LA MAISON DE L'ONCF

23, rue Clotilde Gaillard - 93100 MONTREUIL  
 Tél : 01 49 88 58 90  
 maison@oncf.asso.fr

*Ouverte toute l'année, elle offre 40 chambres confortables près du centre-ville. En plus des pupilles, elle accueille les adhérents, membres bienfaiteurs, associations cheminotes, cheminots, et les Comités des activités sociales inter-entreprises...*



## ONCF

### ORPHELINAT NATIONAL DES CHEMINS DE FER DE FRANCE

*Siège social* : 263, rue de Paris - Case 59  
 93515 MONTREUIL  
 Tél : 01 55 82 86 89  
 http://www.oncf.asso.fr



**Secrétaire Régional** : **Michaël RAMILLON**  
 9 Rue de la Badelle - 58270 SAINT-BENIN D'AZY  
 06 74 59 56 98 - michaeloncfnew@orange.fr

## RESPONSABLES LOCAUX (9 GROUPES)

### ALLIER

#### GANNAT / ST-GERMAIN-DES-FOSSÉS / VICHY

**Frédéric LANOIX** : 06 62 17 62 25  
 fredlanoix03@gmail.com

#### MONTLUÇON

**Fabien CHAMIGNON** : 06 16 26 82 65  
 fchamignon.oncf@laposte.net

#### MOULINS

**Mickaël GAUGUET** : 06 19 69 73 31  
 mickael.gauguet@hotmail.fr

### CANTAL

**Patrice POUDEIROUX** : 06 45 01 55 98  
 patrice.pouderoux0252@orange.fr

### HAUTE-LOIRE

**Laura HÔ-VAN** : 06 60 47 59 06  
 laura.ho-van@hotmail.fr

### NIÈVRE

#### NEVERS

**Anthony BLUZAT** : 06 13 20 52 44  
 anthonybluzat@hotmail.com

#### VARENNES-VAUZELLES

**Michaël FEBVRE** : 07 71 00 71 86  
 cgtcheminot.vauzelles@gmail.com

### PUY-DE-DÔME

#### CLERMONT-FERRAND

**Stéphane GAILLOT** : 06 71 47 66 58  
 steph.gaillet@orange.fr

#### RIOM /VOLVIC

**Nadia LUIS** : 06 24 26 41 69 - nadia.luis@sncf.fr

**CHALET PIERRE SEMARD (MAISON FAMILIALE)**

400, Chemin des Frasserands - 74400 ARGENTIÈRES-CHAMONIX - Tél : 04 50 54 00 29 [www.chalet-hotel-psemard.com](http://www.chalet-hotel-psemard.com)

Le chalet est admirablement situé à 1350 m d'altitude, à 10 km de Chamonix, cerné par les Drus, l'Aiguille Verte, le glacier du Tour, les Aiguilles Rouges, face à la chaîne du Mont Blanc. Les chambres sont toutes équipées de douches, de WC, de téléphone. Deux d'entre elles sont adaptées aux personnes handicapées avec accès par ascenseur.

Les gîtes sont pour 2, 4, 5 ou 6 personnes et disposent de toutes les commodités nécessaires. Une laverie, une salle de restauration, un bar et divers équipements de loisirs sont mis à disposition. Des animations sont régulièrement menées par une équipe dynamique toujours à votre écoute. Un gardiennage des enfants est assuré durant les périodes scolaires.



Des tarifs préférentiels sont appliqués aux adhérents de l'O.N.C.F.

**JARDINOT**

Siège social : 11 Villa Collet - 75014 Paris  
Tél. : 09 80 80 12 82  
[jardinot@jardinot.fr](mailto:jardinot@jardinot.fr) - [www.jardinot.fr](http://www.jardinot.fr)

**Comité Régional Auvergne**

Siège social : 68 bis, avenue Edouard Michelin  
63000 CLERMONT-FERRAND  
[jardinauvergne63@orange.fr](mailto:jardinauvergne63@orange.fr)

**Président : Dominique BONNETAIN**

8, rue Planche Maniot - 63200 MOZAC  
06 29 51 27 82

**CANTAL****ARPAJON-SUR-CÈRE**

Michel COURCHINOUX : 04 71 64 12 30

**AURILLAC GARE**

Serge CANTOURNET : 04 71 63 40 82

**MAURS**

Serge CANTOURNET : 04 71 63 40 82

**NEUSSARGUES**

Patrick MERAL : 06 65 73 75 36

**HAUTE-LOIRE****BRIOUDE/ ARVANT**

Denis MOUCHET : 04 71 50 16 82

**LANGEAC**

Georges FLANDIN : 04 71 03 07 77

**LE PUY-EN-VELAY**

En attente de correspondant  
Contact : 06 29 51 27 82

**RETOURNAC**

René BARRAL : 04 71 03 49 68

**NIEVRE****COSNE**

Yves GARNAULT : 03 86 26 10 88

**CERCY-LA-TOUR**

Christian TINOT : 03 86 30 21 29

**DECIZE**

Philippe CONTOUT : 03 86 25 57 52

**NEVERS DÉPÔT**

Michel MOTTAIS : 03 86 36 10 38

**NEVERS TECHNICENTRE**

Yves TREMEAUD : 06 67 01 50 44

**NEVERS GARE**

Maurice HAMONNIERE : 03 86 59 16 66

**SAINCAIZE**

en attente de correspondant : Contacter le 06 29 51 27 82

**ST-PIERRE-LE-MOUTIER**

En attente de correspondant  
Contacter le : 06 29 51 27 82

**PUY-DE-DÔME****CLERMONT DÉPÔT**

Jean-Louis BOTTERO : 04 73 84 90 41

**CLERMONT EQUIPEMENT**

François LEONARDON : 04 63 79 20 06

**CLERMONT GARE / P.C.**

Joël BONNETTE : 04 73 84 70 09

**GERZAT**

Joseph FRADIN : 04 73 24 14 88

**ISSOIRE**

En attente de correspondant  
Contact : 06 29 51 27 82

**PONT-DE-DORE**

Yves DALLEGRE : 04 73 51 36 68

**RIOM**

Jean-Jacques DURAND : 04 73 38 56 65

**VOLVIC**

Gérard MAGNIER : 04 73 33 53 30

**LES CLUBS DE RETRAITÉS ALLIER****MONTLUÇON - CLUB DES RETRAITÉS**

Maison des Cheminots  
2, rue Chantoiseau - 03000 MONTLUÇON  
Réunion tous les lundis après-midi à la Maison des Cheminots

**MOULINS - CLUB DE RETRAITÉS**

Réunion le 1<sup>er</sup> mardi de chaque trimestre.  
Salle « La Baigneuse » impasse Joseph Voisin à Yzeure 03400

**HAUTE-LOIRE****CLUB DES RETRAITÉS DE LANGEAC****Claude BERTONI**

Claude BERTONI - [bertoni.claude@wanadoo.fr](mailto:bertoni.claude@wanadoo.fr)  
67 rue Jules Ferry - 43300 LANGEAC  
Réunion du mercredi au vendredi tous les après-midi

**NIEVRE****SAINCAIZE - CLUB DE RETRAITÉS**

Renée CHOUGNY : 03 86 58 89 47 - 06 08 37 96 65 Réunion un mercredi sur deux (après-midi)  
Salle de classe de l'Ecole de Saincaize-Meauce - 58470

**VARENNES-VAUZELLES - CLUB DE RETRAITÉS****Gérard HENRY : 06 89 18 43 95**

Hôtel du Nivernais - 1, rue Louis Fouchère  
58640 VARENNES-VAUZELLES  
Réunion tous les vendredis après-midi à l'Hôtel du Nivernais

**PUY-DE-DÔME****CLERMONT-FD - CLUB DE RETRAITÉS****Jean-Pierre PETIT : 06 84 57 97 04**

[jpp-rail@orange.fr](mailto:jpp-rail@orange.fr)  
Centre Social Michel Ricou  
5, rue Guynemer - 63100 CLERMONT-FERRAND  
Réunion tous les jeudis après-midi au Centre Social

**LES MUTUELLES****MUTUELLE ENTRAIN**

20, rue d'Ambert - 63000 CLERMONT-FERRAND  
Tél N°Azur : 08 09 40 54 54

**Lundi - mardi - jeudi :**

9h00 / 12h30 - 13h30/17h00

**Mercredi :** 9h00/12h30

**Vendredi :**

9h00/12h30 - 13h30/16h00

[www.mutuelle-entrain.fr](http://www.mutuelle-entrain.fr)

**MUTUELLE D'IVRY LA FRATERNELLE (M.I.F.)**

23, rue Yves Toudic  
75481 PARIS CEDEX 10  
Tél : 09 70 15 77 77  
(N°gratuit depuis un poste fixe)  
[www.mifasssur.com](http://www.mifasssur.com)

**ALLIER****COMMENTRY**

Christophe CONNAN : 04 70 03 52 03

**CREUSE (ÉVAUX-LES-BAINS)**

Serge DESBOUDARD : 05 55 67 02 81

**GANNAT**

André DUCHALET : 04 70 90 19 37

**LAPALISSE-ST-PIRIX**

Gérard FONGARLAND : 04 70 99 03 33

**LAPEYROUSE**

André CONNORD : 04 73 52 01 40

**MONTLUÇON**

Stéphane RAVEL : 06 77 09 24 36

**MONTLUÇON LE RUCHER**

Alain GAGNET : 04 70 50 29 84

**MOULINS**

Robert HIVET : 04 70 20 04 67

**SOUVIGNY**

Robert HIVET : 04 70 20 04 67

**ST-GERMAIN-DES-FOSSÉS**

Christian SANCHEZ : 06 89 57 36 28

**VICHY**

Patrick BRESSON : 04 70 57 12 11



AUVERGNE  
RHÔNE  
ALPES

NOTRE FORCE  
AGIR ENSEMBLE

Solidarité & Fonction publique  
Avantages au quotidien

## L'ACEF S'ADRESSE À L'ENSEMBLE DES AGENTS DE LA FONCTION PUBLIQUE ET DES AGENTS EXERÇANT UNE MISSION DE SERVICE PUBLIC

Les ACEF comptent près de 500 000 adhérents représentant un puissant groupement coopératif et solidaire.

**Avec l'ACEF, découvrez tous les services qui s'offrent à vous et protégez votre pouvoir d'achat.**

L'ACEF vous permet de profiter de **L'OFFRE ACEF Multi+**  
qui vous donne accès à de **nombreux privilèges au quotidien**  
pour **seulement 10 €/an\***

Des réductions sur les achats au quotidien dans de nombreux domaines,  
des avantages et des offres exclusives de grandes marques, réservées aux adhérents ACEF.

### DÉCOUVREZ L'OFFRE ACEF Multi+



### POUR DEVENIR ADHÉRENT

- Je flashe le QR Code  
ou
- Je prends rendez-vous avec un conseiller Banque Populaire  
en agence ou sur le site [www.banquepopulaire.fr/bpaura/](http://www.banquepopulaire.fr/bpaura/)

En savoir plus [www.acefaura.fr](http://www.acefaura.fr)



**L'ACEF est au service des agents de la Fonction publique  
depuis 50 ans.**

Le fonds ACEF AURA pour la solidarité permet de soutenir et promouvoir  
les projets solidaires des associations et organismes à but non lucratif.

